

Reseña de Señal de Nivelación

27-nov-2021

Situación Geográfica:

Número: **585042**
Nombre: **SSK109,100**
Línea o Ramal: **585. Algodonales - San Pedro de Alcántara**

Municipio: Ronda
Provincia: Málaga
Hoja MTN50: 1050
Señal: Secundaria En posición: Vertical
Señalizada: 01 de enero de 1986
Nivelada:

Enlaces:

Anterior: 585041 - NGS 807
Posterior: 585043 - NGY 757
Agrupada con:

Datos Geodésicos:

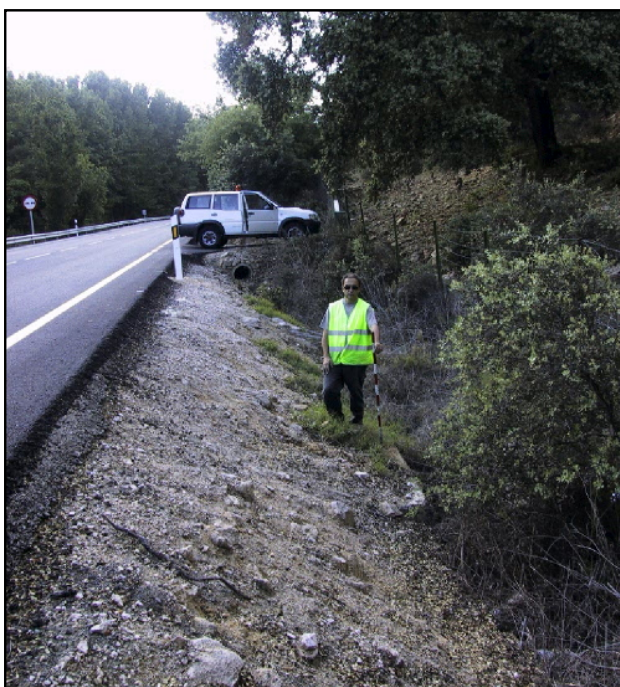
Altitud ortométrica:
Geopotencial:
Gravedad en superficie:
Cálculo: **PENDIENTE DE NIVELACIÓN**
01 de mayo de 2008

Coordenadas Geográficas ETRS89:

Longitud: - 5° 14' 00"
Latitud: 36° 46' 44"
Altitud elipsoidal:
Precisión: ± (1 m - 10 m.)

Reseña:

Clavo metálico semiesférico incrustado en la esquina de la alcantarilla situada aproximadamente en el Km.109,100 de la margen izquierda de la Carretera A-376 en dirección a Ronda.



Observaciones:

Este clavo es el mismo SSK103,4 que se puso en 1986.

