

## Reseña de Señal de Nivelación

27-nov-2021

### Situación Geográfica:

**Número:** 584016  
**Nombre:** SSK 157,0  
**Línea o Ramal:** 584. Málaga - Llanos de Antequera

**Municipio:** Málaga  
**Provincia:** Málaga  
**Hoja MTN50:** 1053  
**Señal:** Secundaria      **En posición:** Vertical  
**Señalizada:** 15 de abril de 2005  
**Nivelada:**

### Datos Geodésicos:

**Altitud ortométrica:** 275,6127 m.  
**Geopotencial:** 270,009 u.g.p.  
**Gravedad en superficie:** 979656,37 mgals.      *Observada*  
**Cálculo:** 01 de mayo de 2008

### Coordenadas Geográficas ETRS89:

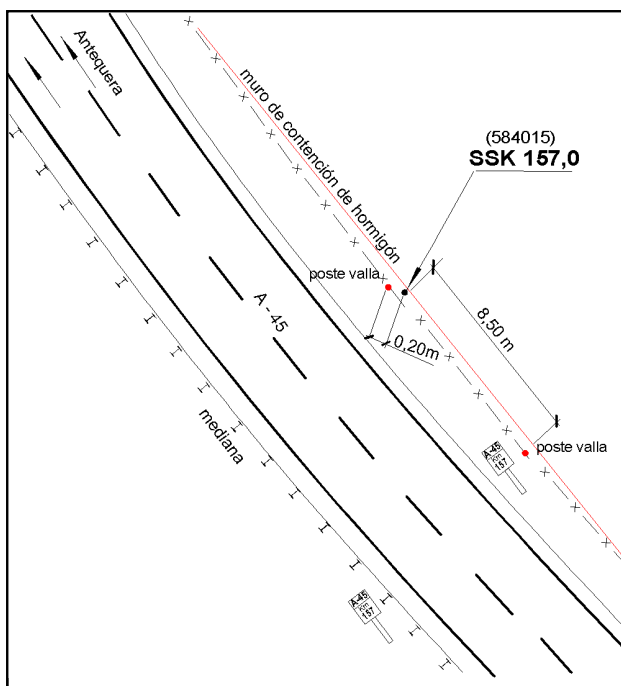
**Longitud:** - 4° 26' 48,5933"  
**Latitud:** 36° 49' 48,3132"  
**Altitud elipsoidal:** 323,878 m.  
**Precisión:** ± 0,05 m.

### Reseña:

Clavo metálico semiesférico incrustado aproximadamente en el Km. 156,992 de la margen E de la Autovía A - 45, sobre un muro de contención de hormigón, unos 8 metros al N del hito kilométrico 157.

### Enlaces:

**Anterior:** 584015 - SSK 158,0  
**Posterior:** 584017 - SSK 156,1  
**Agrupada con:**



### Observaciones: