

## Reseña de Señal de Nivelación

27-nov-2021

### Situación Geográfica:

**Número:** 584011  
**Nombre:** NGZ 203  
**Línea o Ramal:** 584. Málaga - Llanos de Antequera  
  
**Municipio:** Málaga  
**Provincia:** Málaga  
**Hoja MTN50:** 1053  
**Señal:** Principal **En posición:** Vertical  
**Señalizada:** 14 de abril de 2005  
**Nivelada:**

### Enlaces:

**Anterior:**  
**Posterior:**  
**Agrupada con:**

### Datos Geodésicos:

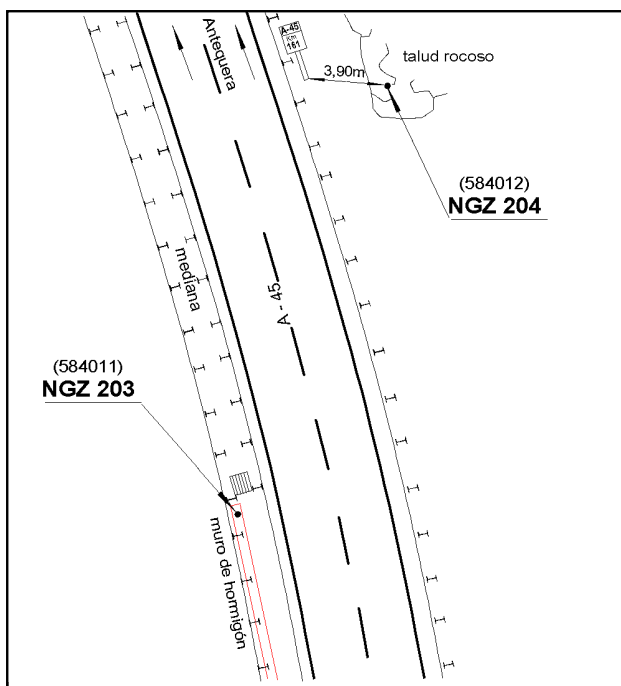
**Altitud ortométrica:**  
**Geopotencial:**  
**Gravedad en superficie:**  
**Cálculo:** 01 de mayo de 2008

### Coordenadas Geográficas ETRS89:

**2007-06-22: Desaparecido.**  
**Longitud:**  $-4^{\circ} 26' 04''$   
**Latitud:**  $36^{\circ} 48' 05''$   
**Altitud elipsoidal:**  
**Precisión:**  $\pm (1 \text{ m} - 10 \text{ m.})$

### Reseña:

Clavo metálico semiesférico incrustado aproximadamente en el Km. 161,040 de la mediana de la Autovía A - 45, sobre el extremo N de un murete de hormigón.



### Observaciones: