

Reseña de Señal de Nivelación

10-may-2025

Situación Geográfica:

Número: 573041
Nombre: SSK 16
Línea o Ramal: 573. Olot - Salt

Municipio: La Cellera de Ter
Provincia: Girona
Hoja MTN50: 333
Señal: Secundaria **En posición:** Vertical
Señalizada: 14 de abril de 1999
Nivelada: 20 de julio de 2001

Datos Geodésicos:

Altitud ortométrica: 175,3110 m.
Geopotencial: 171,8571 u.g.p.
Gravedad en superficie: 980291,02 mgals. *Observada*
Cálculo: 01 de mayo de 2008

Coordenadas Geográficas ETRS89:

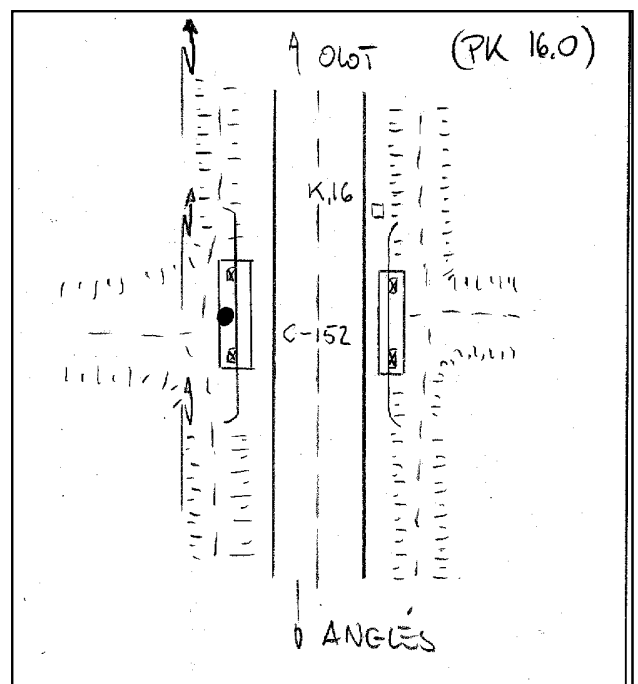
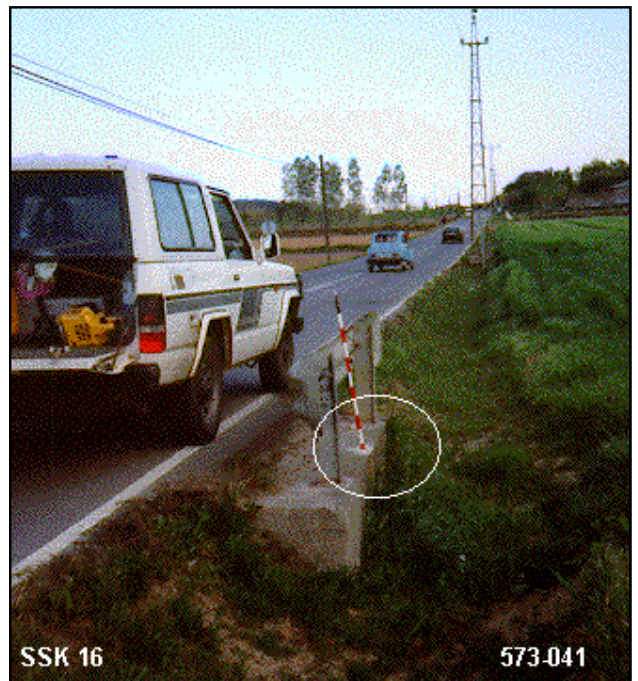
Longitud: 2° 36' 45,6430"
Latitud: 41° 58' 44,5274"
Altitud elipsoidal: 225,370 m.
Precisión: ± 0,05 m.

Reseña:

Clavo metálico semiesférico incrustado aproximadamente en el Km. 16.000 de la margen oeste de la Carretera Autonómica C-152, en el centro de la imposta de una alcantarilla

Enlaces:

Anterior: 573040 - NGV733
Posterior: 573042 - SSK 15
Agrupada con:



Observaciones: