

Reseña de Señal de Nivelación

10-may-2025

Situación Geográfica:

Número: **568075**
 Nombre: **NAPF566**
 Línea o Ramal: **568. Ripoll - Puigcerdá**

Municipio: Alp
 Provincia: Girona
 Hoja MTN50: 217
 Señal: Principal En posición: Vertical
 Señalizada: 05 de mayo de 1999
 Nivelada: 25 de junio de 2001

Enlaces:

Anterior: 568074 - SS LOFO
 Posterior: 568076 - NGV811
 Agrupada con: 568076 - NGV811.

Datos Geodésicos:

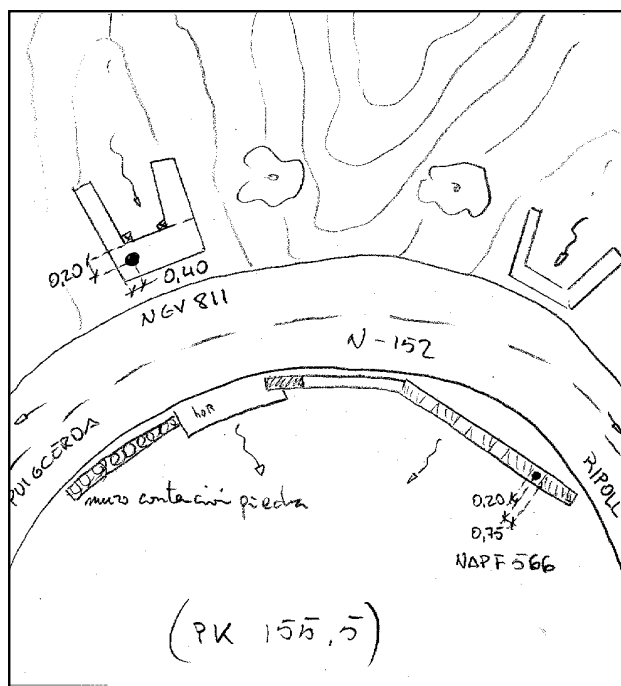
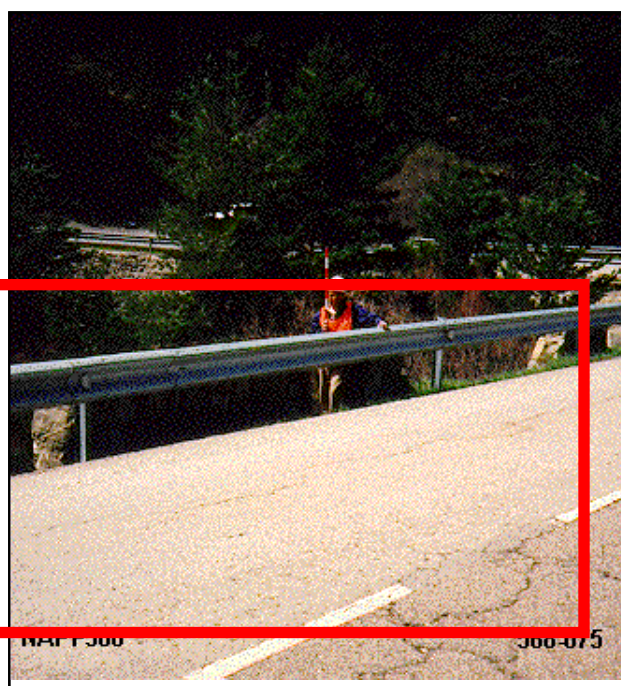
Altitud ortométrica:
 Geopotencial: 1515,8283 u.g.p.
 Gravedad en superficie: 979983,38 mgals. *Calculada*
 Cálculo: 01 de mayo de 2008

Coordenadas Geográficas ETRS89:

2009-03-17: Desaparecida
 Longitud: 1° 56' 57"
 Latitud: 42° 21' 22"
 Altitud elipsoidal:
 Precisión: ± (1 m - 10 m.)

Reseña:

Clavo metálico semiesférico incrustado aproximadamente en el Km 155.500 de la margen sur de la Carretera Nacional N-152, en el extremo este de un muro de contención, entre el primer y el segundo muretes que



Observaciones: