

Reseña de Señal de Nivelación

10-may-2025

Situación Geográfica:

Número: 556042
Nombre: NGV391
Línea o Ramal: 556. Las Bordas - Navarra

Municipio: Castejón de Sos
Provincia: Huesca
Hoja MTN50: 179
Señal: Principal **En posición:** Vertical
Señalizada: 07 de abril de 1999
Nivelada: 31 de octubre de 2000

Datos Geodésicos:

Altitud ortométrica:
Geopotencial: 874,4874 u.g.p.
Gravedad en superficie: 980098,62 mgals. *Observada*
Cálculo: 01 de mayo de 2008

Coordenadas Geográficas ETRS89:

2021-02-23:

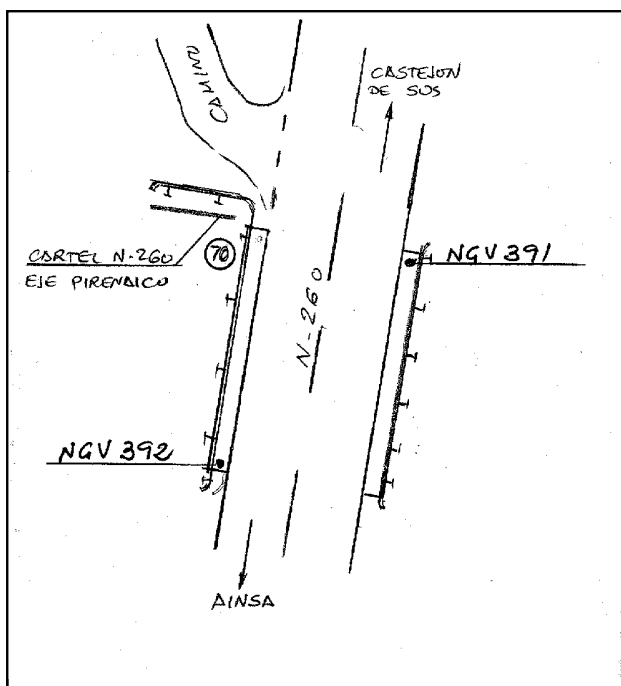
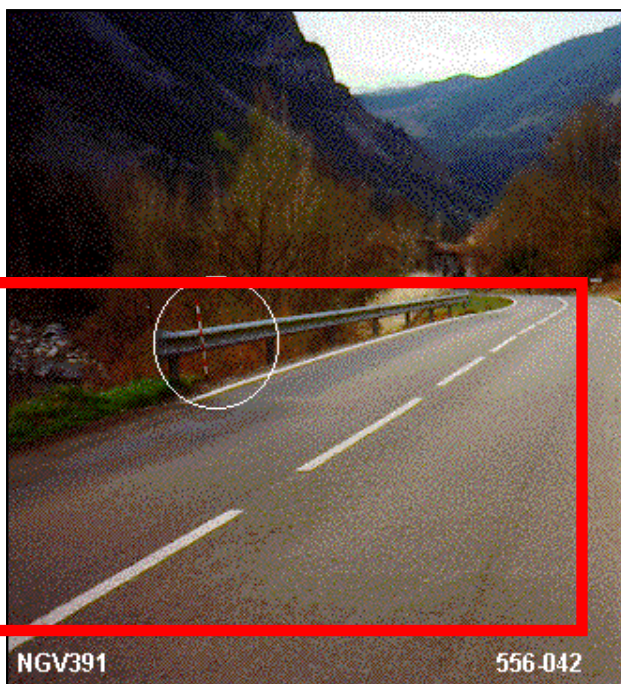
Longitud: 0° 28' 42,9718"
Latitud: 42° 30' 24,1415"
Altitud elipsoidal: 945,090 m.
Precisión: ± (0,05m - 0,1 m.)

Reseña:

Clavo metálico semiesférico incrustado aproximadamente en el Km. 385.550 de la margen este de la Carretera Nacional N-260, en el extremo norte del pretil de un puente sobre el barranco de Chia

Enlaces:

Anterior: 556041 - SSK 385,8
Posterior: 556043 - NGV392
Agrupada con: 556043 - NGV392.



Observaciones:

Difícil de estacionar para GPS