

## Reseña de Señal de Nivelación

10-may-2025

### Situación Geográfica:

**Número:** 556036  
**Nombre:** SSK 382,0  
**Línea o Ramal:** 556. Las Bordas - Navarra  
  
**Municipio:** Bisaurri  
**Provincia:** Huesca  
**Hoja MTN50:** 180  
**Señal:** Secundaria **En posición:** Vertical  
**Señalizada:** 07 de abril de 1999  
**Nivelada:** 31 de octubre de 2000

### Enlaces:

**Anterior:** 556035 - SSK 381,2  
**Posterior:** 556037 - NGV389  
**Agrupada con:**

### Datos Geodésicos:

**Altitud ortométrica:**  
**Geopotencial:** 1047,6992 u.g.p.  
**Gravedad en superficie:** 980065,97 mgals. *Observada*  
**Cálculo:** 01 de mayo de 2008

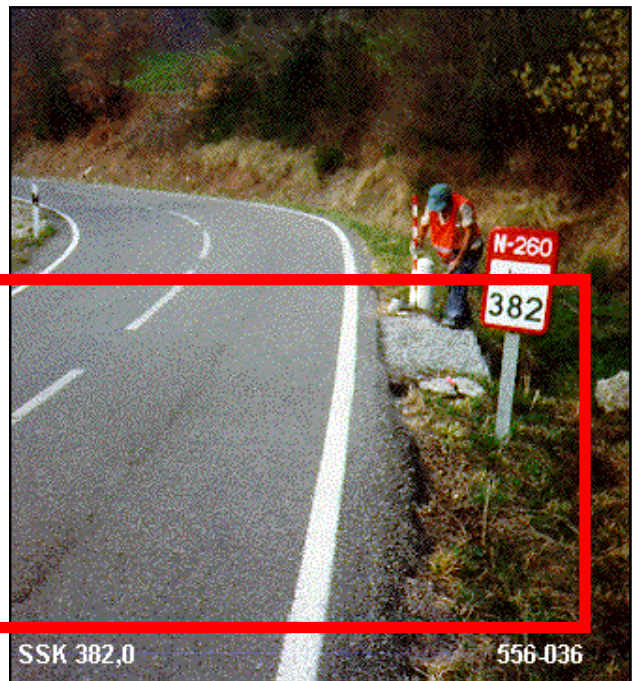
### Coordenadas Geográficas ETRS89:

**2021-02-23:**

**Longitud:** 0° 30' 34,4859"  
**Latitud:** 42° 30' 10,7012"  
**Altitud elipsoidal:**  
**Precisión:** ± (0,05m - 0,1 m.)

### Reseña:

Clavo metálico semiesférico incrustado aproximadamente en el Km. 382,004 de la margen este de la Carretera Nacional N-260, en el extremo norte de la imposta de una alcantarilla



SSK 382,0

556-036

### Observaciones:

Sombra al E. para GPS

