

Reseña de Señal de Nivelación

10-may-2025

Situación Geográfica:

Número: 548062
Nombre: SSK297,500
Línea o Ramal: 548. Rio - Santiago

Municipio: Lalín
Provincia: Pontevedra
Hoja MTN50: 122
Señal: Secundaria **En posición:** Vertical
Señalizada: 07 de junio de 2005
Nivelada: 01 de enero de 2006

Datos Geodésicos:

Altitud ortométrica: 446,4552 m.
Geopotencial: 437,6747 u.g.p.
Gravedad en superficie: 980313,82 mgals. *Observada*
Cálculo: 01 de mayo de 2008

Coordenadas Geográficas ETRS89:

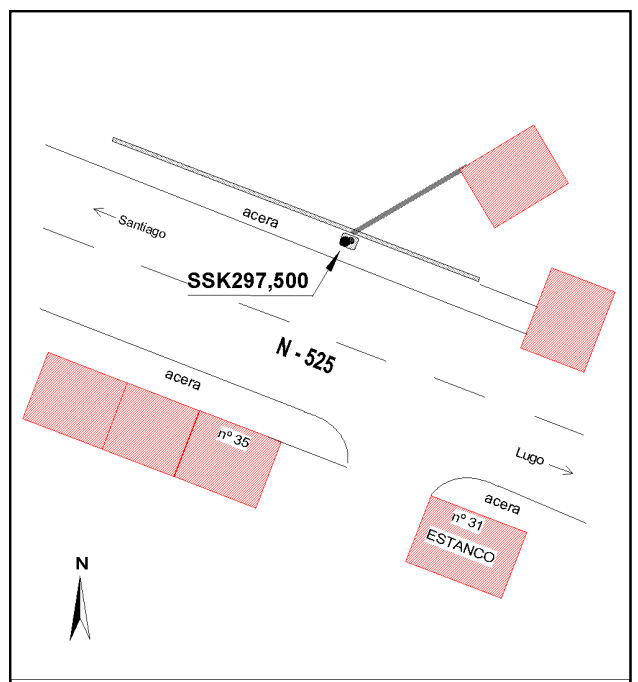
Longitud: - 8° 11' 02,6982"
Latitud: 42° 40' 59,7246"
Altitud elipsoidal: 502,689 m.
Precisión: ± (0,05m - 0,1 m.)

Reseña:

Clavo metálico semiesférico incrustado aproximadamente en el Km. 297,500 de la margen N de la Carretera N-525, sobre la base de hormigón de un poste de electricidad. Dista de la anterior 1200 mts.

Enlaces:

Anterior: 548061 - NGR-562
Posterior: 548063 - NGR-557
Agrupada con:



Observaciones: