

Reseña de Señal de Nivelación

10-may-2025

Situación Geográfica:

Número: **540080**
 Nombre: **NGY 827**
 Línea o Ramal: **540. Plasencia - Béjar**

Municipio: **Béjar**
 Provincia: **Salamanca**
 Hoja MTN50: **553**
 Señal: **Principal** En posición: **Vertical**
 Señalizada: **27 de junio de 2005**
 Nivelada: **01 de enero de 2006**

Datos Geodésicos:

Altitud ortométrica:
 Geopotencial: **908,6539 u.g.p.**
 Gravedad en superficie: **979960,63 mgals.** *Calculada*
 Cálculo: **01 de mayo de 2008**

Coordenadas Geográficas ETRS89:

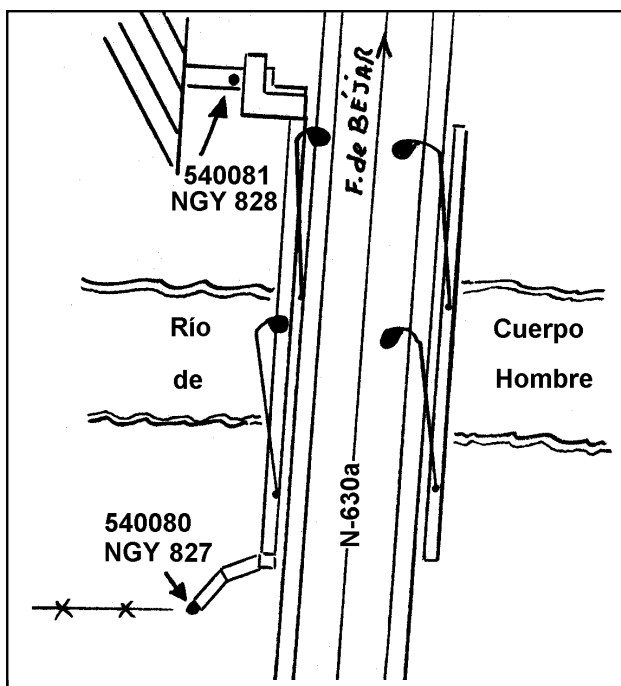
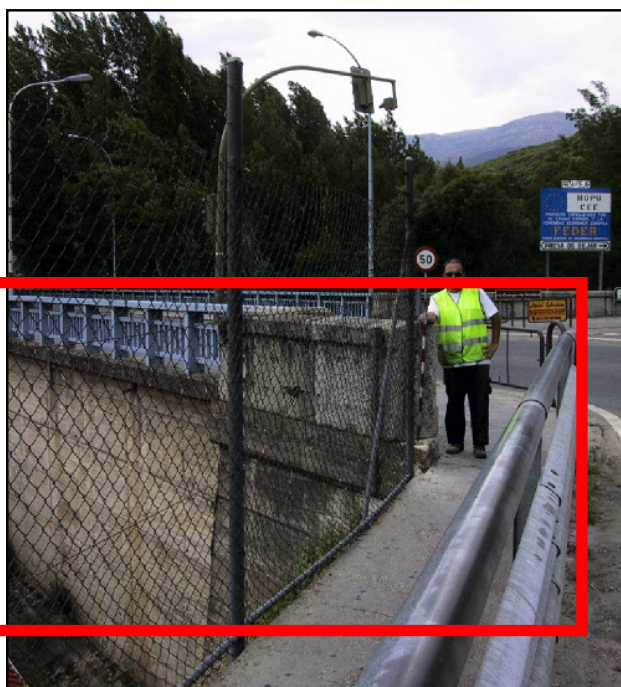
2021-10-04: DESAPARECIDO. Acera nueva.
 Longitud: **-5° 45' 26"**
 Latitud: **40° 23' 04"**
 Altitud elipsoidal:
 Precisión: **± (1 m - 10 m.)**

Reseña:

Clavo metálico semiesférico incrustado en el extremo noroeste del puente sobre el Río Cuerpo de Hombre que atraviesa Béjar de N.O. A S.E., aproximadamente en el Km.413,010a de la carretera N-630a antigua.

Enlaces:

Anterior: **540079 - SSK413,800a**
 Posterior: **540081 - NGY 828**
 Agrupada con: **540081 - NGY 828.**



Observaciones: