

Reseña de Señal de Nivelación

10-may-2025

Situación Geográfica:

Número: 540023
Nombre: NGY 810
Línea o Ramal: 540. Plasencia - Béjar

Municipio: Villar de Plasencia
Provincia: Cáceres
Hoja MTN50: 598
Señal: Principal **En posición:** Vertical
Señalizada: 22 de junio de 2005
Nivelada: 01 de enero de 2006

Datos Geodésicos:

Altitud ortométrica:
Geopotencial: 405,6695 u.g.p.
Gravedad en superficie: 980035,13 mgals. *Observada*
Cálculo: 01 de mayo de 2008

Coordenadas Geográficas ETRS89:

2021-10-04: 04-10-2021

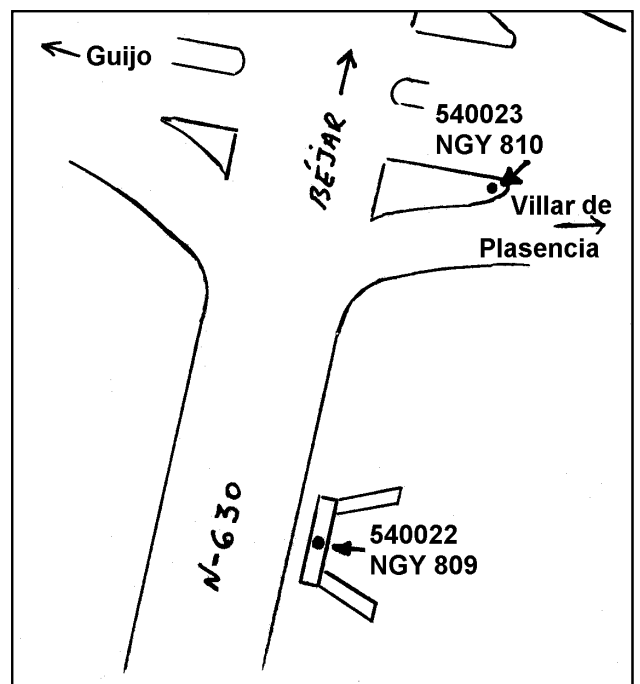
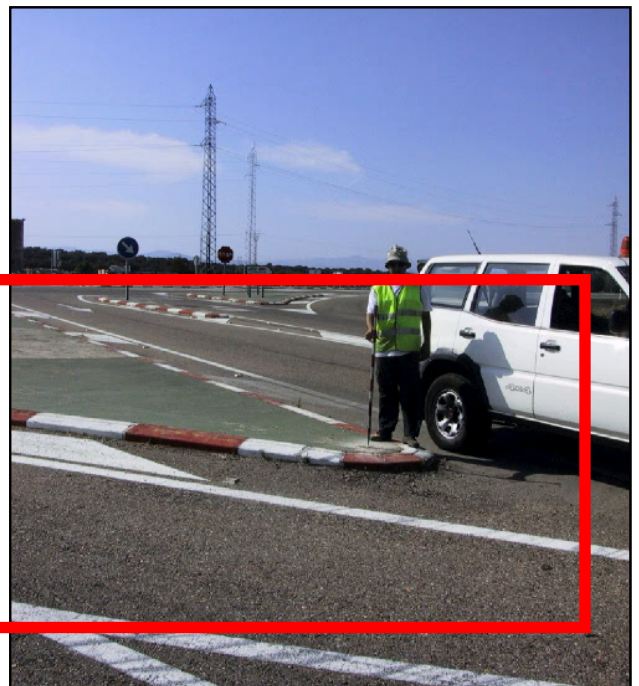
Longitud: - 6° 02' 25,1433"
Latitud: 40° 08' 31,2375"
Altitud elipsoidal: 468,213 m.
Precisión: ± 0,05 m.

Reseña:

Clavo metálico semiesférico incrustado sobre esquina de isleta en el cruce a Villar de Plasencia, aproximadamente en el Km.454,250 de la carretera N-630 a la derecha en dirección a Béjar.

Enlaces:

Anterior: 540022 - NGY 809
Posterior: 540024 - SSK453,250
Agrupada con: 540022 - NGY 809.



Observaciones: