

## Reseña de Señal de Nivelación

10-may-2025

### Situación Geográfica:

**Número:** 534006  
**Nombre:** NGY991  
**Línea o Ramal:** 534. Ciudad Real - Valdepeñas

**Municipio:** Miguelturra  
**Provincia:** Ciudad Real  
**Hoja MTN50:** 784  
**Señal:** Principal **En posición:** Vertical  
**Señalizada:** 12 de abril de 2005  
**Nivelada:** 01 de enero de 2006

### Datos Geodésicos:

**Altitud ortométrica:** 628,9585 m.  
**Geopotencial:** 616,3362 u.g.p.  
**Gravedad en superficie:** 979904,71 mgals. *Observada*  
**Cálculo:** 01 de mayo de 2008

### Coordenadas Geográficas ETRS89:

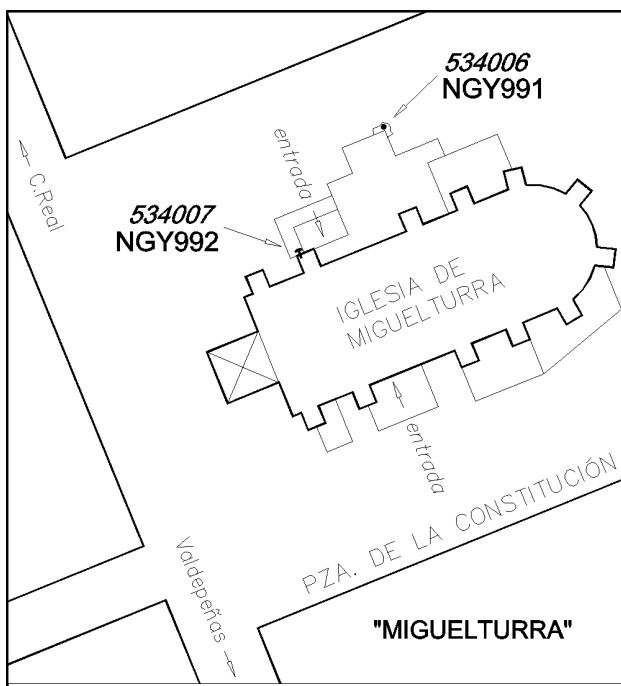
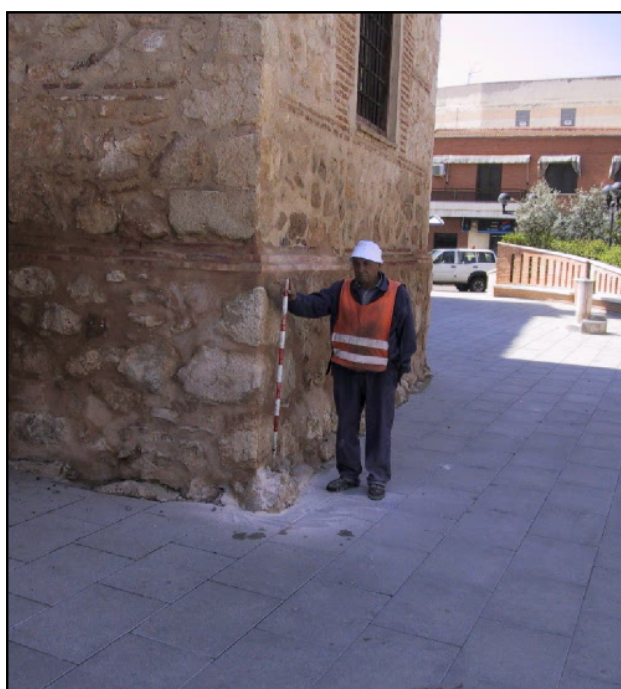
**Longitud:** - 3° 53' 25,7854"  
**Latitud:** 38° 57' 54,1284"  
**Altitud elipsoidal:** 682,137 m.  
**Precisión:** ± 0,05 m.

### Reseña:

En el centro urbano de la población de Miguelturra, en la esquina de un edificio adosado a la fachada norte de la Iglesia Parroquial, sobre un sillar de la cimentación que sobresale del paramento, según croquis. Dista unos 1200 metros de la señal anterior.

### Enlaces:

**Anterior:** 534005 - SSK3'5  
**Posterior:** 534007 - NGY992  
**Agrupada con:** 534007 - NGY992.



### Observaciones: