

## Reseña de Señal de Nivelación

10-may-2025

### Situación Geográfica:

**Número:** 527066  
**Nombre:** NGY438  
**Línea o Ramal:** 527. Bailén - Montoro

**Municipio:** Lopera  
**Provincia:** Jaén  
**Hoja MTN50:** 924  
**Señal:** Principal                      **En posición:** Vertical  
**Señalizada:** 10 de marzo de 2005  
**Nivelada:** 01 de enero de 2006

### Datos Geodésicos:

**Altitud ortométrica:** 174,5651 m.  
**Geopotencial:** 171,0628 u.g.p.  
**Gravedad en superficie:** 979929,85 mgals.                      *Observada*  
**Cálculo:** 01 de mayo de 2008

### Coordenadas Geográficas ETRS89:

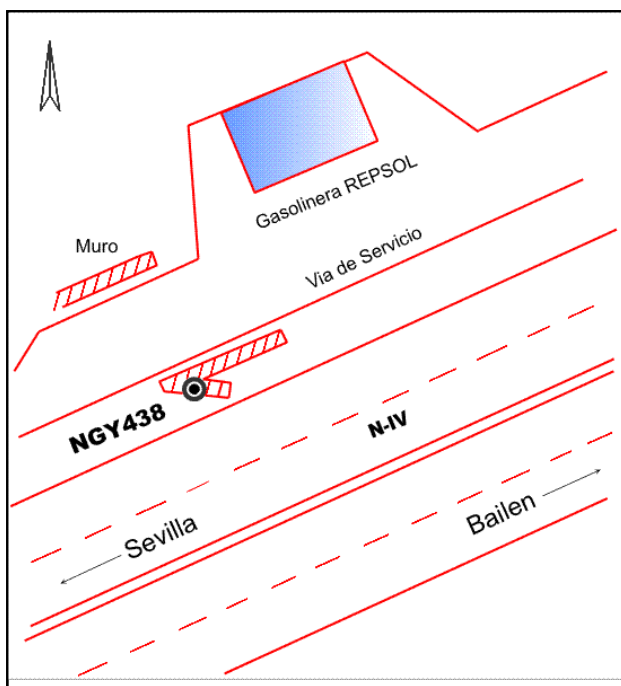
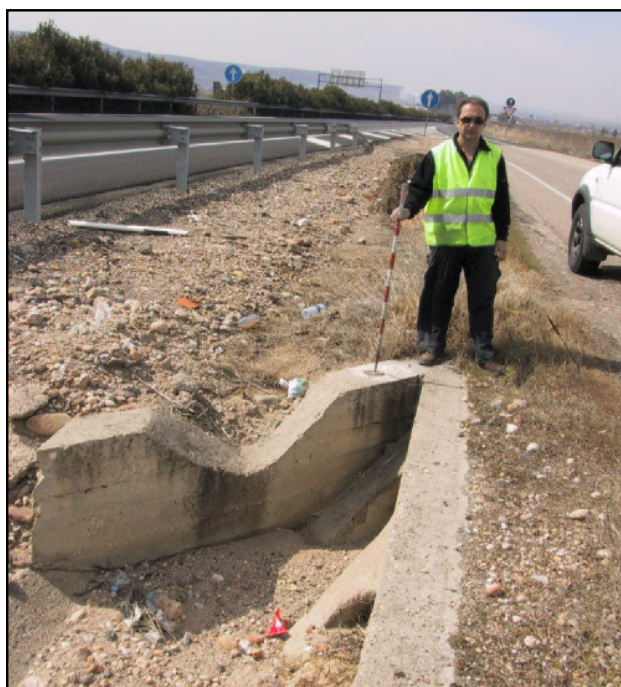
**Longitud:** - 4° 15' 44,7421"  
**Latitud:** 37° 59' 21,6097"  
**Altitud elipsoidal:** 225,026 m.  
**Precisión:** ± 0,05 m.

### Reseña:

Clavo metálico semiesférico incrustado aproximadamente en el Km. 346.7 de la margen N de la Carretera N-IV . Clavo incrustado en muro de contención.

### Enlaces:

**Anterior:** 527065 - NGY437  
**Posterior:** 527067 - SSK347.6  
**Agrupada con:** 527065 - NGY437.



### Observaciones: