

Reseña de Señal de Nivelación

4-dic-2021

Situación Geográfica:

Número: 526053
Nombre: SSK399.200
Línea o Ramal: 526. Montoro - Córdoba

Municipio: Córdoba
Provincia: Córdoba
Hoja MTN50: 923
Señal: Secundaria **En posición:** Vertical
Señalizada: 11 de marzo de 2005
Nivelada:

Datos Geodésicos:

Altitud ortométrica: 106,2789 m.
Geopotencial: 104,1474 u.g.p.
Gravedad en superficie: 979939,13 mgals. *Observada*
Cálculo: 01 de mayo de 2008

Coordenadas Geográficas ETRS89:

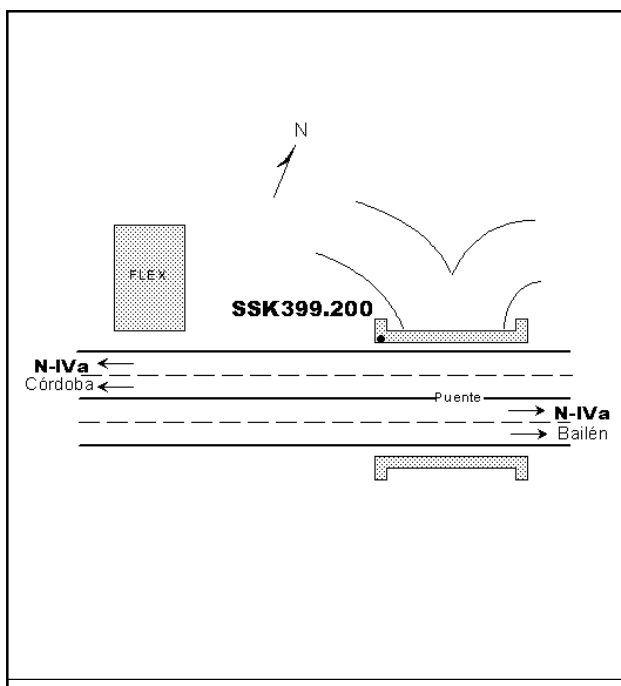
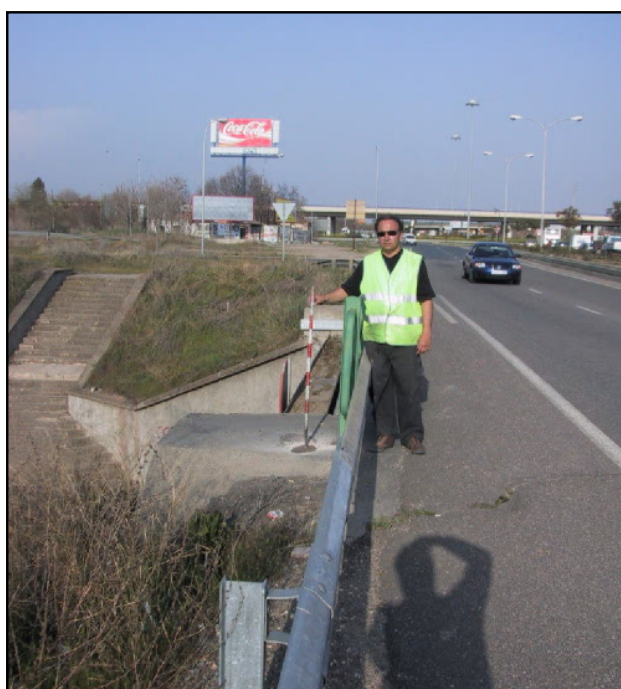
Longitud: - 4° 44' 56,1454"
Latitud: 37° 53' 41,7630"
Altitud elipsoidal: 156,733 m.
Precisión: ± 0,05 m.

Reseña:

Clavo metálico semiesférico incrustado aproximadamente en el Km. 399.200 de la margen N de la Carretera N-IVa. Dista unos 800 m. de la señal anterior. Clavo en estribo puente.

Enlaces:

Anterior: 526052 - NGY475
Posterior: 526054 - SSGASOLINERA
Agrupada con:



Observaciones: