

Reseña de Señal de Nivelación

10-may-2025

Situación Geográfica:

Número: 524066
Nombre: NGZ 168
Línea o Ramal: 524. Cruce A-92 - Llanos de Antequera

Municipio: Loja
Provincia: Granada
Hoja MTN50: 1024
Señal: Principal **En posición:** Vertical
Señalizada: 30 de marzo de 2005
Nivelada: 01 de enero de 2006

Datos Geodésicos:

Altitud ortométrica: 513,8742 m.
Geopotencial: 503,4531 u.g.p.
Gravedad en superficie: 979698,61 mgals. *Observada*
Cálculo: 01 de mayo de 2008

Coordenadas Geográficas ETRS89:

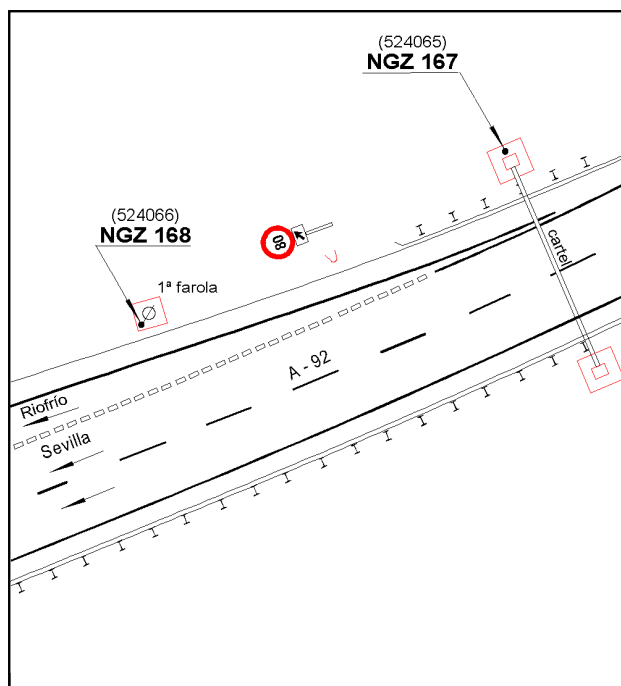
Longitud: - 4° 12' 17,3512"
Latitud: 37° 09' 26,0695"
Altitud elipsoidal: 561,484 m.
Precisión: ± 0,05 m.

Reseña:

Clavo metálico semiesférico incrustado aproximadamente en el Km. 185,885 de la margen N de la Autovía A-92, sobre la zapata de hormigón de la primera farola del desvío a Riofrio.

Enlaces:

Anterior: 524065 - NGZ 167
Posterior: 524067 - SSK 185,2
Agrupada con: 524065 - NGZ 167.



Observaciones: