

Reseña de Señal de Nivelación

10-may-2025

Situación Geográfica:

Número: 524002
Nombre: SSK 238,9
Línea o Ramal: 524. Cruce A-92 - Llanos de Antequera

Municipio: Albolote
Provincia: Granada
Hoja MTN50: 1009
Señal: Secundaria **En posición:** Vertical
Señalizada: 15 de marzo de 2005
Nivelada: 01 de enero de 2006

Datos Geodésicos:

Altitud ortométrica: 628,5686 m.
Geopotencial: 615,8074 u.g.p.
Gravedad en superficie: 979671,45 mgals. *Observada*
Cálculo: 01 de mayo de 2008

Coordenadas Geográficas ETRS89:

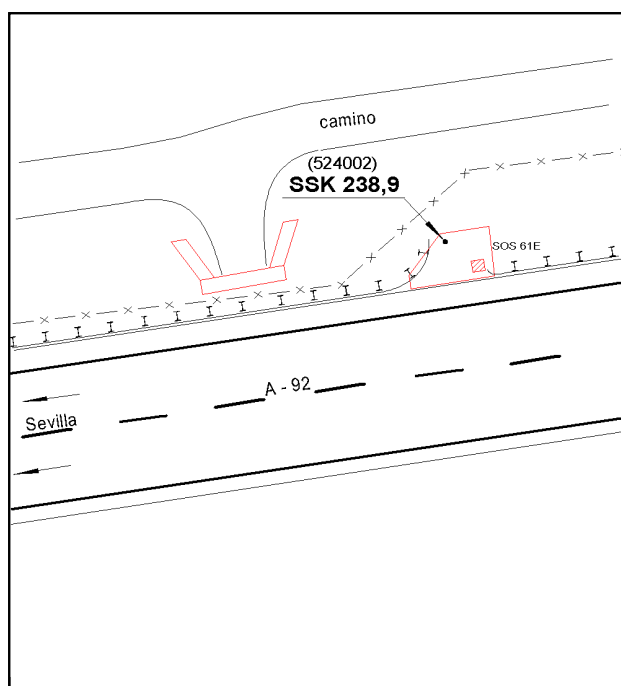
Longitud: - 3° 40' 20,1467"
Latitud: 37° 13' 53,2848"
Altitud elipsoidal: 677,125 m.
Precisión: ± 0,05 m.

Reseña:

Clavo metálico semiesférico incrustado aproximadamente en el Km. 238,907 de la margen N de la Autovía A-92, sobre la solera de hormigón de un teléfono de emergencia SOS, 61E.

Enlaces:

Anterior: 524001 - SSK 240,2
Posterior: 524003 - SSK 238,0
Agrupada con:



Observaciones: