

Reseña de Señal de Nivelación

10-may-2025

Situación Geográfica:

Número: 522067
Nombre: SSK 188,1
Línea o Ramal: 522. Málaga - San Pedro de Alcántara

Municipio: Marbella
Provincia: Málaga
Hoja MTN50: 1065
Señal: Secundaria **En posición:** Vertical
Señalizada: 29 de abril de 2005
Nivelada: 01 de enero de 2006

Datos Geodésicos:

Altitud ortométrica: 18,7479 m.
Geopotencial: 18,3719 u.g.p.
Gravedad en superficie: 979943,99 mgals. *Observada*
Cálculo: 01 de mayo de 2008

Coordenadas Geográficas ETRS89:

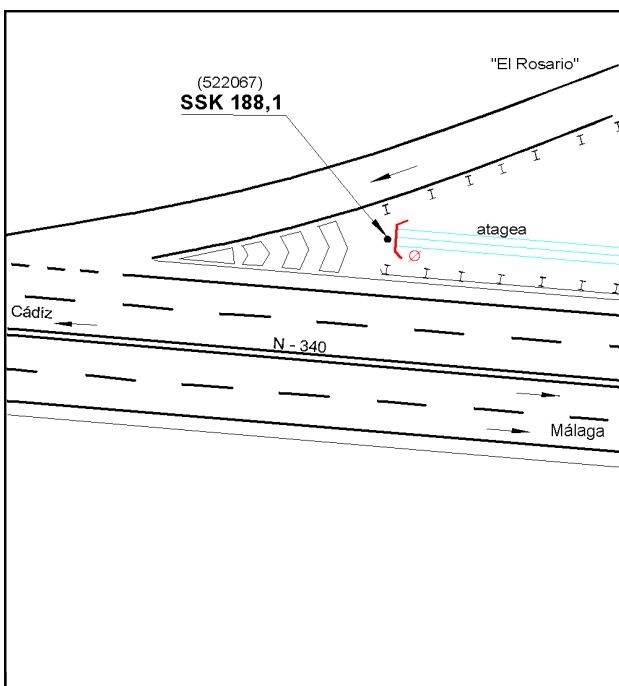
Longitud: - 4° 48' 40,9612"
Latitud: 36° 30' 17,7333"
Altitud elipsoidal: 66,113 m.
Precisión: ± 0,05 m.

Reseña:

Clavo metálico semiesférico incrustado aproximadamente en el Km. 188,120 de la margen N de la Carretera Nacional N-340, sobre un colector hormigonado en una isleta a la salida de El Rosario.

Enlaces:

Anterior: 522066 - SSK 189,4
Posterior: 522068 - NGZ 235
Agrupada con:



Observaciones: