

Reseña de Señal de Nivelación

10-may-2025

Situación Geográfica:

Número: 522061
Nombre: SSK 193,3
Línea o Ramal: 522. Málaga - San Pedro de Alcántara

Municipio: Marbella
Provincia: Málaga
Hoja MTN50: 1066
Señal: Secundaria **En posición:** Vertical
Señalizada: 29 de abril de 2005
Nivelada: 01 de enero de 2006

Datos Geodésicos:

Altitud ortométrica: 36,7634 m.
Geopotencial: 36,0265 u.g.p.
Gravedad en superficie: 979953,99 mgals. *Observada*
Cálculo: 01 de mayo de 2008

Coordenadas Geográficas ETRS89:

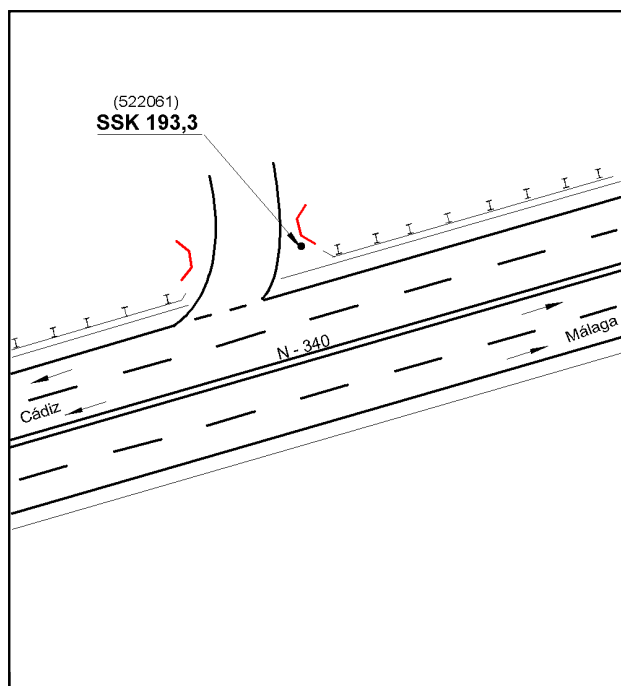
Longitud: - 4° 45' 23,8498"
Latitud: 36° 29' 36,4258"
Altitud elipsoidal: 84,053 m.
Precisión: ± 0,05 m.

Reseña:

Clavo metálico semiesférico incrustado aproximadamente en el Km. 193,290 de la margen N de la Carretera Nacional N-340, sobre el extremo S de la imposta E de una alcantarilla en el pso de cuneta de una entrada.

Enlaces:

Anterior: 522060 - SSK 194,1
Posterior: 522062 - NGS 451
Agrupada con:



Observaciones: