

Reseña de Señal de Nivelación

10-may-2025

Situación Geográfica:

Número: 522059
Nombre: SSK 195,0
Línea o Ramal: 522. Málaga - San Pedro de Alcántara

Municipio: Marbella
Provincia: Málaga
Hoja MTN50: 1066
Señal: Secundaria **En posición:** Vertical
Señalizada: 29 de abril de 2005
Nivelada: 01 de enero de 2006

Datos Geodésicos:

Altitud ortométrica: 20,7347 m.
Geopotencial: 20,3191 u.g.p.
Gravedad en superficie: 979956,55 mgals. *Observada*
Cálculo: 01 de mayo de 2008

Coordenadas Geográficas ETRS89:

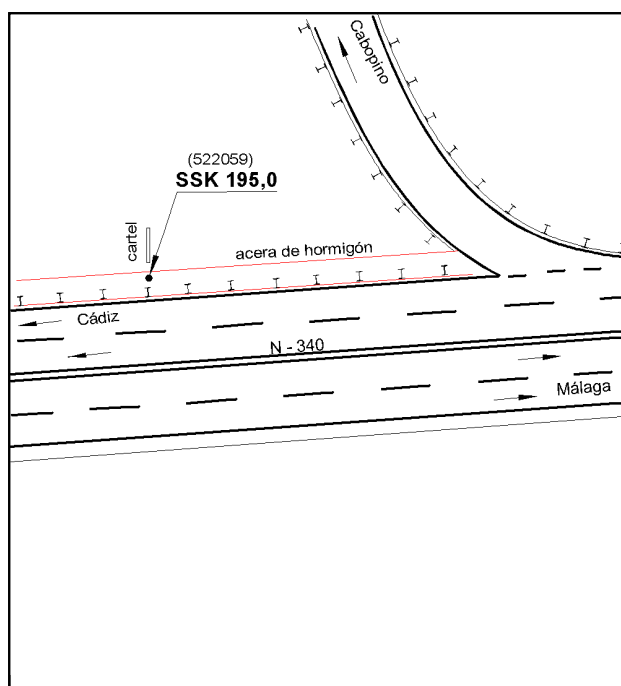
Longitud: - 4° 44' 26,9720"
Latitud: 36° 29' 16,1916"
Altitud elipsoidal: 68,016 m.
Precisión: ± 0,05 m.

Reseña:

Clavo metálico semiesférico incrustado aproximadamente en el Km. 194,960 de la margen N de la Carretera Nacional N-340, sobre la solera de hormigón de la acera, frente a un cartel, en la entrada a Cabo Pino.

Enlaces:

Anterior: 522058 - NGZ 234
Posterior: 522060 - SSK 194,1
Agrupada con:



Observaciones: