

Reseña de Señal de Nivelación

10-may-2025

Situación Geográfica:

Número: **521119**
 Nombre: **SS Iglesia**
 Línea o Ramal: **521. Motril - Málaga**

Municipio: Málaga
 Provincia: Málaga
 Hoja MTN50: 1053
 Señal: Secundaria En posición: Vertical
 Señalizada: 01 de abril de 1980
 Nivelada: 01 de enero de 2006

Datos Geodésicos:

Altitud ortométrica:
 Geopotencial: 7,4516 u.g.p.
 Gravedad en superficie: 979915,7 mgals. *Observada*
 Cálculo: 01 de mayo de 2008

Coordenadas Geográficas ETRS89:

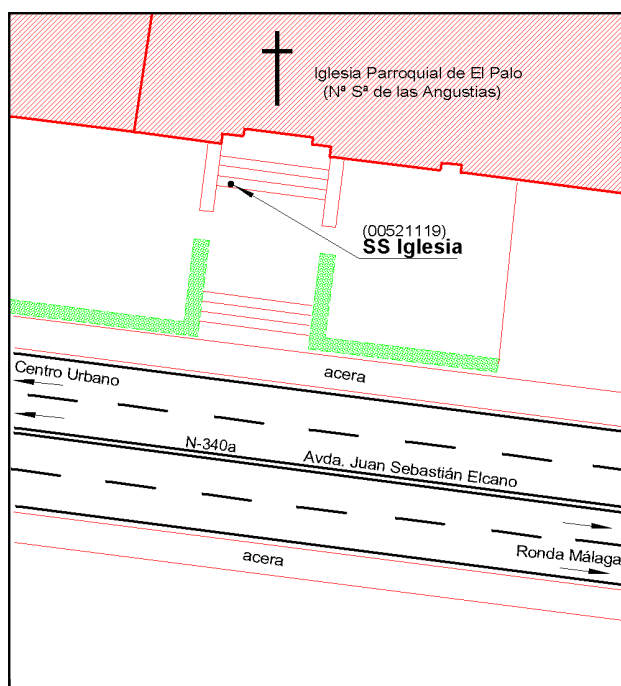
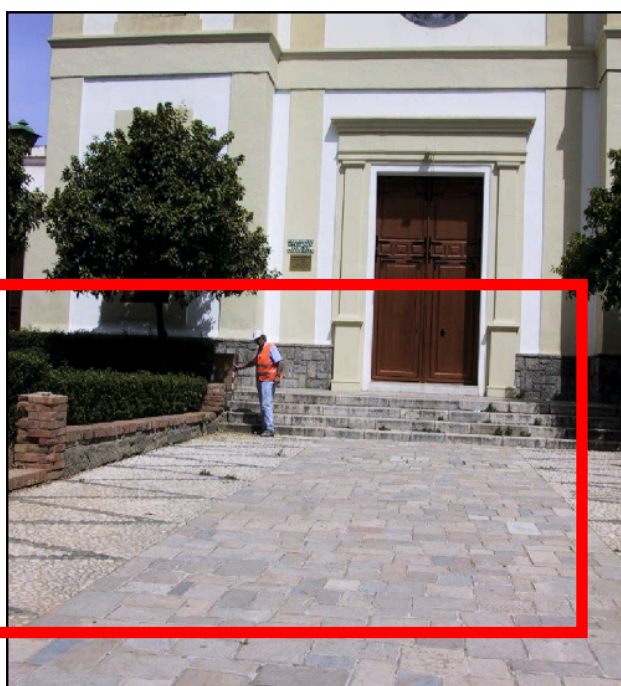
2020-10-29: Desaparecido.
Reforma en las escaleras de la iglesia.
 Longitud: $-4^{\circ} 21' 36,8812''$
 Latitud: $36^{\circ} 43' 16,7487''$
 Altitud elipsoidal:
 Precisión: $\pm (0,05m - 0,1 m.)$

Reseña:

Clavo metálico semiesférico incrustado sobre el primer escalón del segundo tramo de las escaleras de acceso a la Iglesia Parroquial de N^{ra} S^{ra} de las Angustias de "El Palo".

Enlaces:

Anterior: 521118 - NGZ 196
 Posterior: 521120 - SS Jaboneros
 Agrupada con:



Observaciones:

Coincide exactamente con la señal SSk 251 de la Línea antigua n^o 166 de Motril a Málaga, folio n^o145.