

Reseña de Señal de Nivelación

10-may-2025

Situación Geográfica:

Número: **416085**
Nombre: **SSK264,0**
Línea o Ramal: **416. Valdepeñas - Bailén**

Municipio: La Carolina
Provincia: Jaén
Hoja MTN50: 884
Señal: Secundaria En posición: Vertical
Señalizada: 01 de marzo de 2004
Nivelada: 01 de enero de 2005

Datos Geodésicos:

Altitud ortométrica: 640,1287 m.
Geopotencial: 627,2503 u.g.p.
Gravedad en superficie: 979854,43 mgals. *Observada*
Cálculo: 01 de mayo de 2008

Coordenadas Geográficas ETRS89:

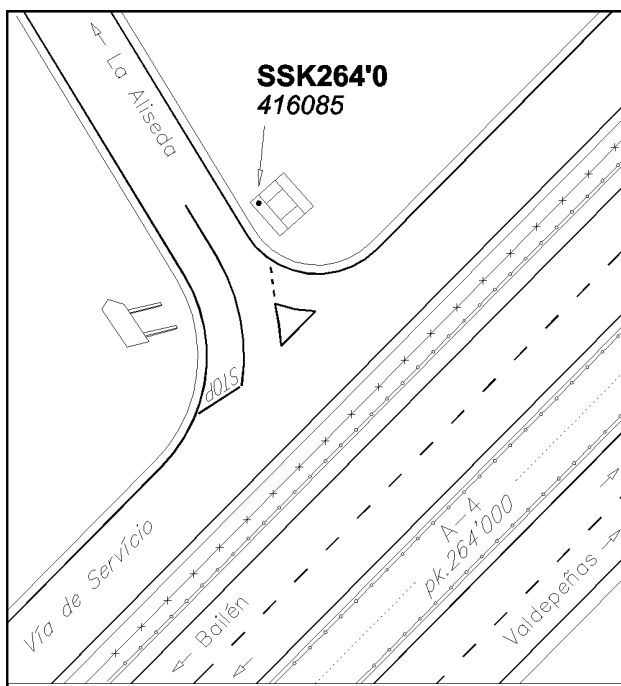
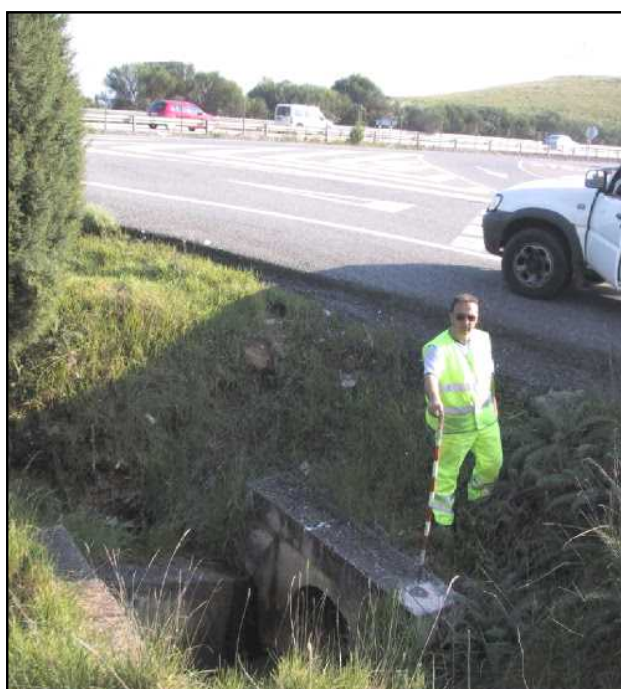
Longitud: - 3° 34' 59,3008"
Latitud: 38° 17' 56,3811"
Altitud elipsoidal: 692,186 m.
Precisión: ± 0,05 m.

Reseña:

En la margen derecha de la vía de servicio derecha (sentido Bailén) de la autovía A4, en el pk.264'000, justo antes del entronque con la carretera que conduce a La Aliseda, en la esquina sur y oeste de una arqueta sumidero, según croquis.

Enlaces:

Anterior: 416084 - SSK263,3
Posterior: 416086 - NGY75
Agrupada con:



Observaciones: