

Reseña de Señal de Nivelación

10-may-2025

Situación Geográfica:

Número: 416067
Nombre: NGY68
Línea o Ramal: 416. Valdepeñas - Bailén

Municipio: Santa Elena
Provincia: Jaén
Hoja MTN50: 862
Señal: Principal **En posición:** Horizontal
Señalizada: 01 de marzo de 2004
Nivelada: 01 de enero de 2005

Datos Geodésicos:

Altitud ortométrica: 582,8026 m.
Geopotencial: 571,0853 u.g.p.
Gravedad en superficie: 979870,22 mgals. *Observada*
Cálculo: 01 de mayo de 2008

Coordenadas Geográficas ETRS89:

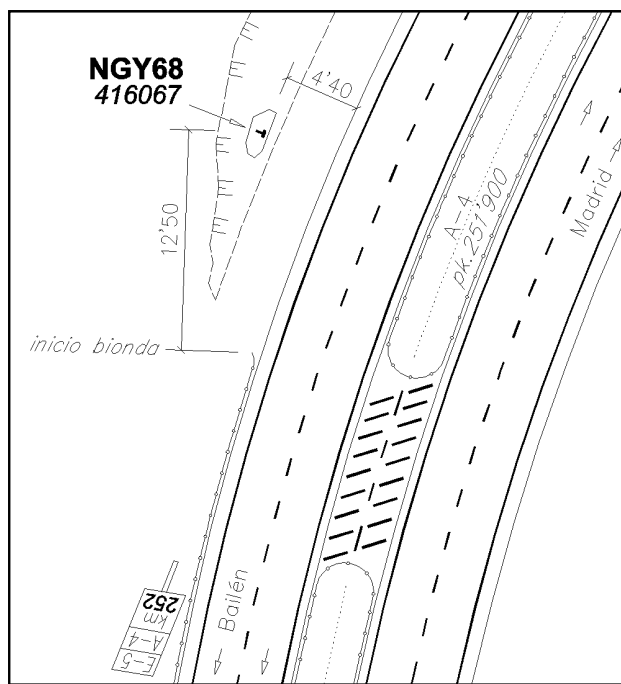
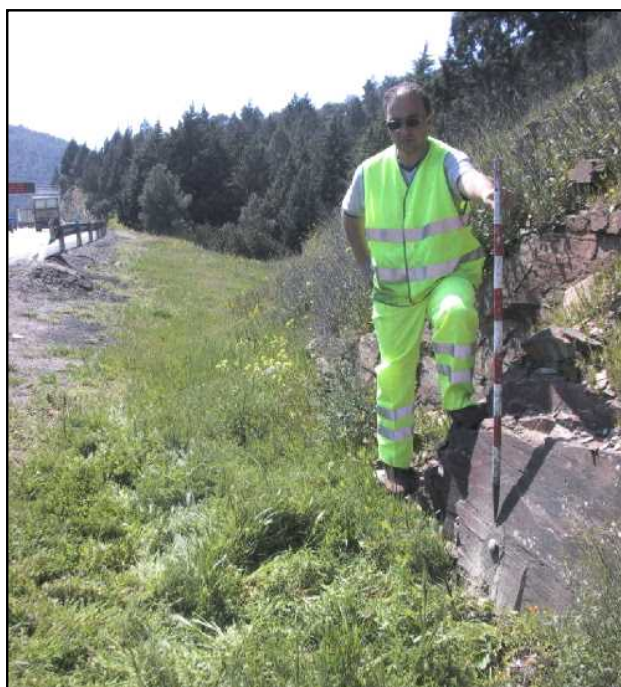
Longitud: - 3° 31' 17,4112"
Latitud: 38° 22' 02,6883"
Altitud elipsoidal: 635,077 m.
Precisión: ± (0,05m - 0,1 m.)

Reseña:

En la margen derecha de la calzada derecha (sentido Bailén) de la autovía A4, en el pk.251'900, en una roca plana del talud, según croquis y acotaciones.

Enlaces:

Anterior: 416066 - SSK250,9
Posterior: 416068 - SSK252,6
Agrupada con:



Observaciones: