

Reseña de Señal de Nivelación

27-nov-2021

Situación Geográfica:

Número: 412060
Nombre: SSK166,0
Línea o Ramal: 412. Benavente - León

Municipio: Valdevimbre
Provincia: León
Hoja MTN50: 194
Señal: Secundaria **En posición:** Vertical
Señalizada: 22 de junio de 2004
Nivelada:

Datos Geodésicos:

Altitud ortométrica: 790,4544 m.
Geopotencial: 774,8023 u.g.p.
Gravedad en superficie: 980165,07 mgals. *Observada*
Cálculo: 01 de mayo de 2008

Coordenadas Geográficas ETRS89:

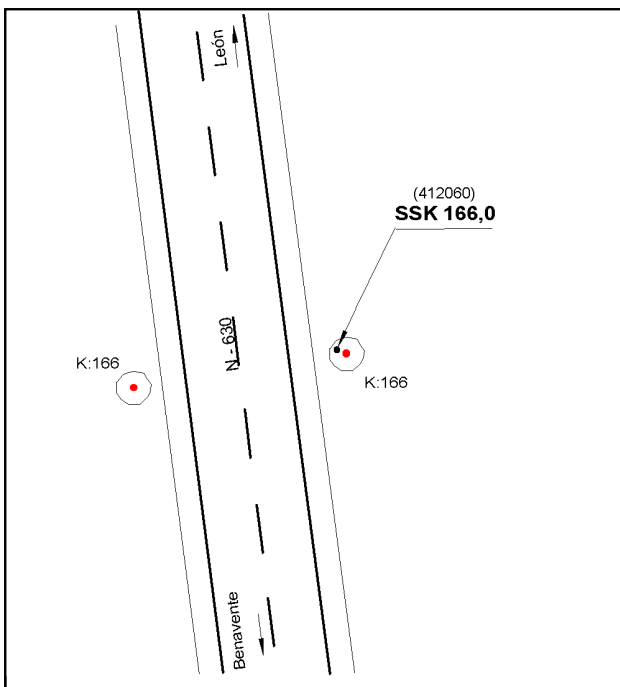
Longitud: - 5° 34' 26,3255"
Latitud: 42° 25' 20,7592"
Altitud elipsoidal: 845,781 m.
Precisión: ± 0,05 m.

Reseña:

Clavo metálico semiesférico incrustado aproximadamente en el Km. 166,000 de la margen E de la Carretera N - 630, sobre la zapata de hormigón del hito kilométrico 166.

Enlaces:

Anterior: 412059 - SSK167,0
Posterior: 412061 - NGX561
Agrupada con:



Observaciones: