

Reseña de Señal de Nivelación

27-nov-2021

Situación Geográfica:

Número: 412039
Nombre: SSK184,0
Línea o Ramal: 412. Benavente - León

Municipio: Villademor de la Vega
Provincia: León
Hoja MTN50: 232
Señal: Secundaria **En posición:** Vertical
Señalizada: 21 de junio de 2004
Nivelada:

Datos Geodésicos:

Altitud ortométrica: 745,8906 m.
Geopotencial: 731,1206 u.g.p.
Gravedad en superficie: 980166,58 mgals. *Observada*
Cálculo: 01 de mayo de 2008

Coordenadas Geográficas ETRS89:

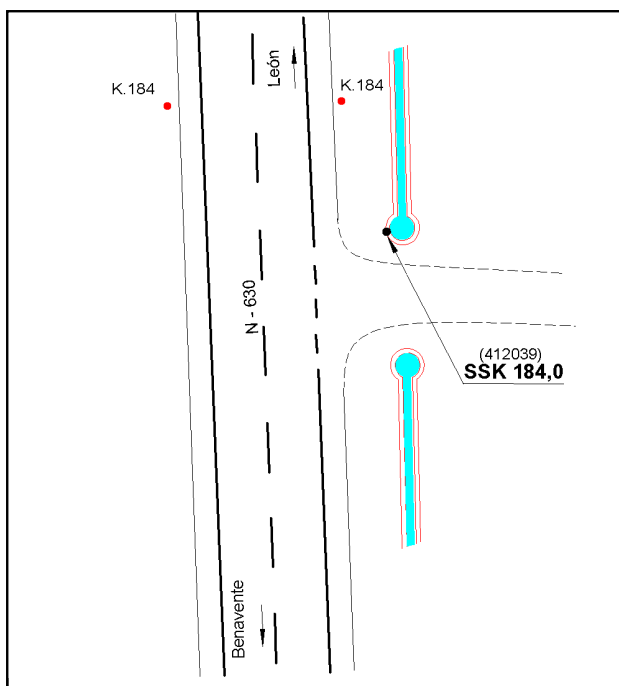
Longitud: - 5° 34' 21,7590"
Latitud: 42° 15' 41,2689"
Altitud elipsoidal: 801,296 m.
Precisión: ± 0,05 m.

Reseña:

Clavo metálico semiesférico incrustado aproximadamente en el Km. 184,030 de la margen E de la Carretera N - 630, sobre el lado O de un sifón cilíndrico de riego, en la entrada a una finca.

Enlaces:

Anterior: 412038 - SSK184,9
Posterior: 412040 - SSK183,1
Agrupada con:



Observaciones: