

## Reseña de Señal de Nivelación

27-nov-2021

### Situación Geográfica:

**Número:** 412014  
**Nombre:** NGY546  
**Línea o Ramal:** 412. Benavente - León  
  
**Municipio:** San Cristóbal de Entreviñas  
**Provincia:** Zamora  
**Hoja MTN50:** 270  
**Señal:** Principal **En posición:** Vertical  
**Señalizada:** 03 de junio de 2004  
**Nivelada:**

### Enlaces:

**Anterior:** 412013 - NGY545  
**Posterior:** 412015 - SSK204,9  
**Agrupada con:** 412013 - NGY545.

### Datos Geodésicos:

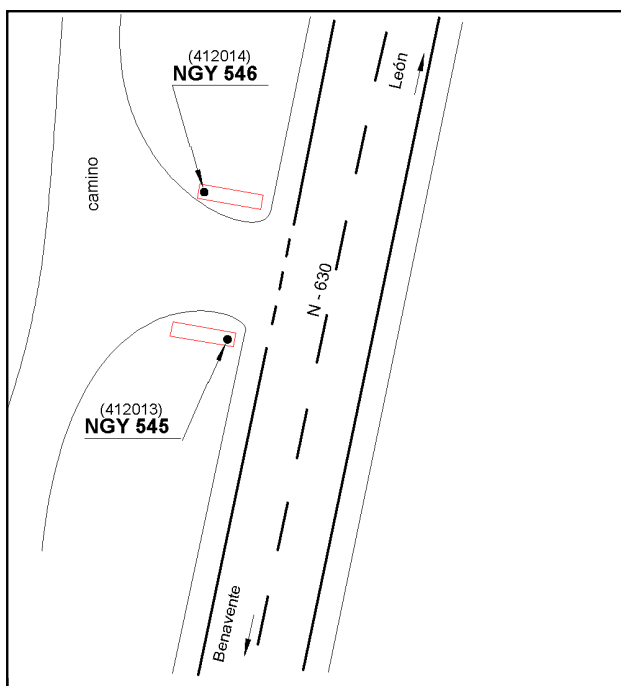
**Altitud ortométrica:** 719,0459 m.  
**Geopotencial:** 704,8118 u.g.p.  
**Gravedad en superficie:** 980173,61 mgals. *Calculada*  
**Cálculo:** 01 de mayo de 2008

### Coordenadas Geográficas ETRS89:

**Longitud:** - 5° 37' 49"  
**Latitud:** 42° 03' 58"  
**Altitud elipsoidal:**  
**Precisión:** ± (1 m - 10 m.)

### Reseña:

Clavo metálico semiesférico incrustado aproximadamente en el Km. 206,175 de la margen O de la Carretera N - 630, sobre el extremo O de la imposta N de un paso de cuneta de un camino.



### Observaciones: