

Reseña de Señal de Nivelación

10-may-2025

Situación Geográfica:

Número: 409091
Nombre: NGY 357
Línea o Ramal: 409. León - San Román Bembibre

Municipio: Villagatón
Provincia: León
Hoja MTN50: 159
Señal: Principal **En posición:** Vertical
Señalizada: 26 de mayo de 2004
Nivelada: 05 de diciembre de 2005

Datos Geodésicos:

Altitud ortométrica: 1206,8624 m.
Geopotencial: 1182,9179 u.g.p.
Gravedad en superficie: 980108,57 mgals. *Observada*
Cálculo: 01 de mayo de 2008

Coordenadas Geográficas ETRS89:

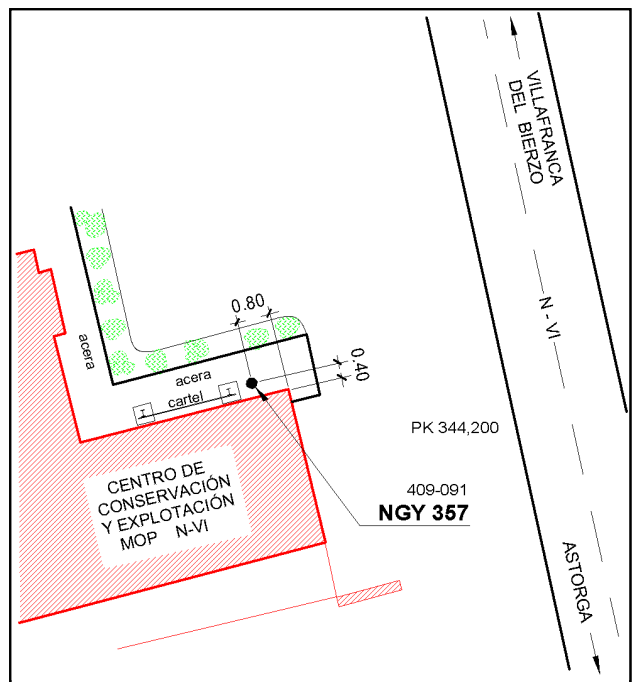
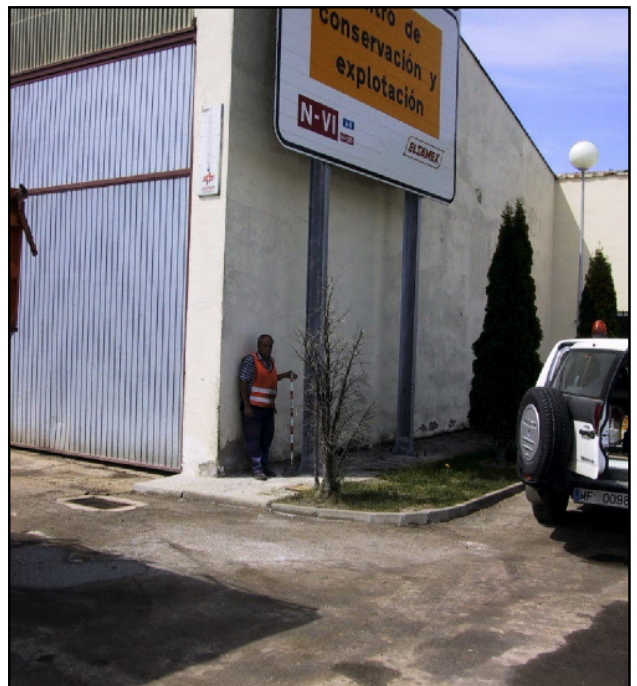
Longitud: - 6° 13' 03,1024"
Latitud: 42° 34' 08,9096"
Altitud elipsoidal: 1264,502 m.
Precisión: ± (0,05m - 0,1 m.)

Reseña:

Clavo metálico con la inscripción NGY 357 incrustado aproximadamente en el Km. 344,200 de la margen Oeste de la Carretera N-VI, sobre la acera de la fachada Norte del Centro de Conservación y Explotación de la N-VI, A-6 y N-120; a 0,80 metros de la esquina NE del edificio-garage y 0,40 m. de la fachada Norte del mismo, según cróquis

Enlaces:

Anterior: 409089 - SSK 343,0
Posterior: 409092 - NGU 117
Agrupada con: 409092 - NGU 117.



Observaciones: