

## Reseña de Señal de Nivelación

10-may-2025

### Situación Geográfica:

Número: **406008**  
Nombre: **NP 123**  
Línea o Ramal: **406. Lugo - Porto de Abaixo**

Municipio: Lugo  
Provincia: Lugo  
Hoja MTN50: 72  
Señal: Principal                      En posición: Vertical  
Señalizada:  
Nivelada: 01 de enero de 2005

### Enlaces:

Anterior: 406007 - NGR 759  
Posterior: 406009 - NGR 758  
Agrupada con: 406007 - NGR 759, 406009 - NGR 758.

### Datos Geodésicos:

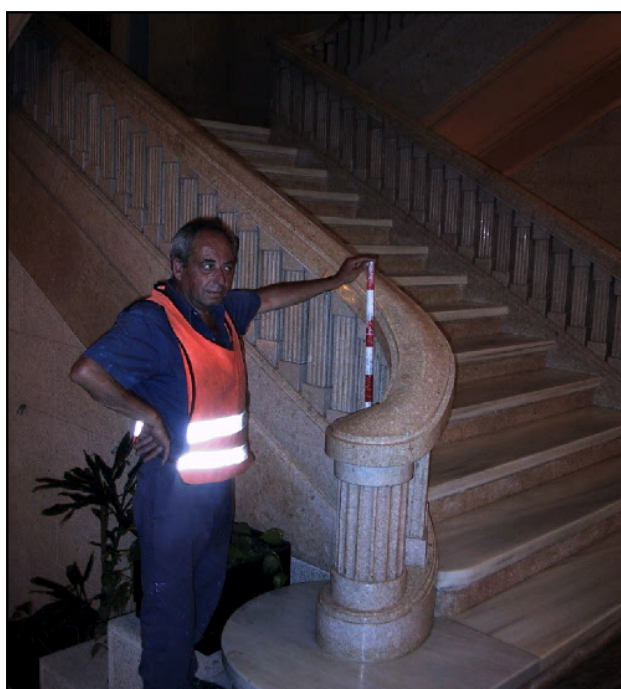
Altitud ortométrica: 464,8562 m.  
Geopotencial: 455,7247 u.g.p.  
Gravedad en superficie: 980336,63 mgals.      *Calculada*  
Cálculo: 01 de mayo de 2008

### Coordenadas Geográficas ETRS89:

Longitud: - 7° 33' 24"  
Latitud: 43° 00' 47"  
Altitud elipsoidal:  
Precisión: ± (1 m - 10 m.)

### Reseña:

Clavo metálico de cabeza plana con la inscripción NP 123 incrustado en LUGO (Población), en el interior de la DIPUTACIÓN PROVINCIAL sobre el primer escalón de escalera de marmol, acceso al piso primero, detrás de final de barandilla, en la izquierda subiendo. Según la reseña de 1984, la señal primitiva había sido cambiada de sitio a este emplazamiento.



### Observaciones:

- Es la señal NP 123; folio nº 17 de la línea 201, Polígono de LUGO, de 1984.
- ES NECESARIA PIEZA SEMIESFERICA PARA SITUARLA SOBRE LA SEÑAL AL NIVELAR.

Informe del estado de la Señal en: [InfoRN.pdf](#)

