

Reseña de Señal de Nivelación

27-nov-2021

Situación Geográfica:

Número: **405107**
Nombre: **SSK472.060**
Línea o Ramal: **405. Porto de Abaixo - La Espina**

Municipio: Valdés
Provincia: Asturias
Hoja MTN50: 27
Señal: Secundaria En posición: Vertical
Señalizada: 01 de julio de 2004
Nivelada:

Enlaces:

Anterior: 405106 - SSK473.005
Posterior: 405108 - SSK471.300
Agrupada con:

Datos Geodésicos:

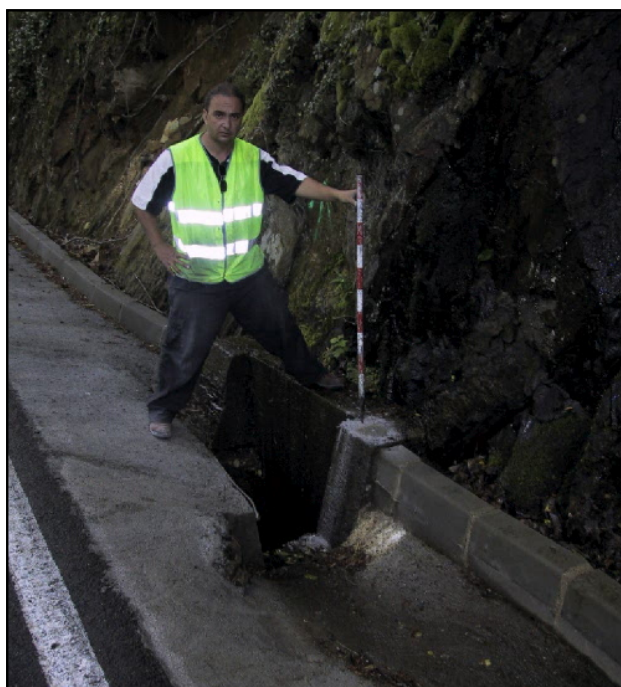
Altitud ortométrica: 297,3866 m.
Geopotencial: 291,5706 u.g.p.
Gravedad en superficie: 980430,46 mgals. *Observada*
Cálculo: 01 de mayo de 2008

Coordenadas Geográficas ETRS89:

Longitud: - 6° 21' 41,7"
Latitud: 43° 26' 27,4"
Altitud elipsoidal:
Precisión: ± (0,1 m - 1 m.)

Reseña:

Clavo metálico semiesférico incrustado aproximadamente en el Km. 472.060 de la margen N de la Carretera Nacional N -634, a unos 1.000 m de la anterior. Incrustado vertical en alcantarilla.



Observaciones:

