

Reseña de Señal de Nivelación

27-nov-2021

Situación Geográfica:

Número: 405043
Nombre: NGY677
Línea o Ramal: 405. Porto de Abaixo - La Espina

Municipio: Navia
Provincia: Asturias
Hoja MTN50: 11
Señal: Principal **En posición:** Vertical
Señalizada: 24 de junio de 2004
Nivelada:

Datos Geodésicos:

Altitud ortométrica: 7,9333 m.
Geopotencial: 7,7787 u.g.p.
Gravedad en superficie: 980518,49 mgals. *Calculada*
Cálculo: 01 de mayo de 2008

Coordenadas Geográficas ETRS89:

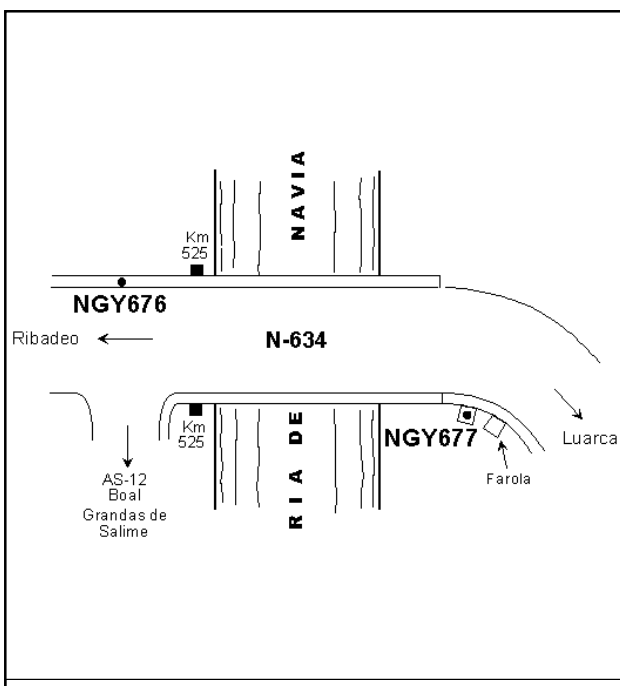
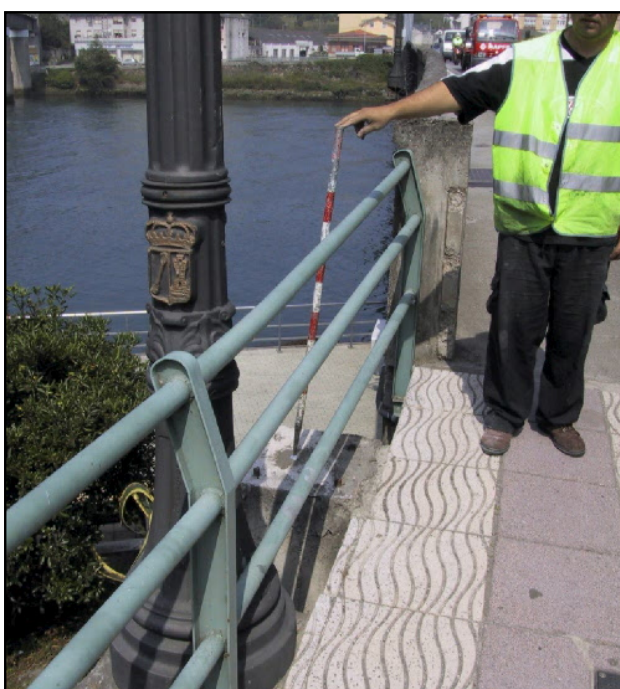
Longitud: - 6° 43' 29"
Latitud: 43° 32' 29"
Altitud elipsoidal:
Precisión: ± (1 m - 10 m.)

Reseña:

Clavo metálico semiesférico incrustado aproximadamente en el Km. 524.900 de la margen S de la Carretera Nacional N -634, a unos 100 m de la anterior. Incrustado vertical en cabeza de pilar de hormigón.

Enlaces:

Anterior: 405042 - NGY676
Posterior: 405044 - SSK524.000
Agrupada con: 405042 - NGY676.



Observaciones: