

Reseña de Señal de Nivelación

27-nov-2021

Situación Geográfica:

Número: **401008**
Nombre: **SSK348.250**
Línea o Ramal: **401. Arriondas - Oviedo**

Municipio: Parres
Provincia: Asturias
Hoja MTN50: 30
Señal: Secundaria En posición: Vertical
Señalizada: 05 de julio de 2004
Nivelada:

Enlaces:

Anterior: 401007 - NGY707
Posterior: 401009 - SSK348.950
Agrupada con:

Datos Geodésicos:

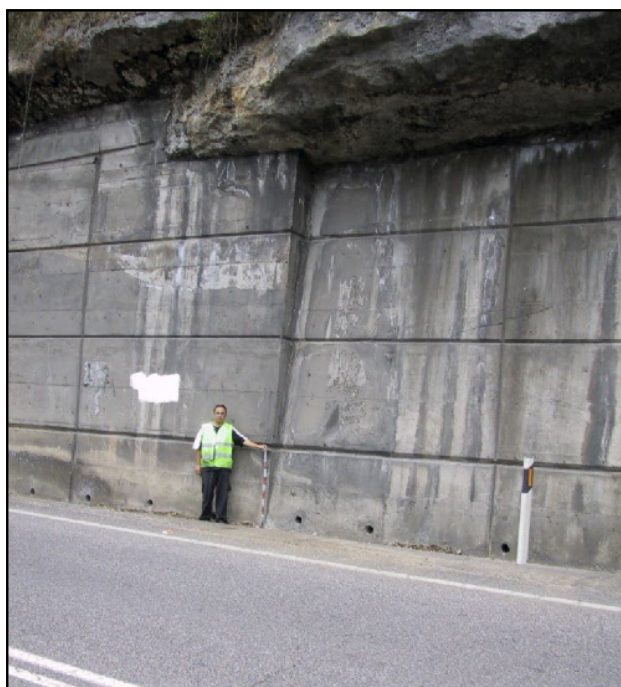
Altitud ortométrica: 59,8352 m.
Geopotencial: 58,6649 u.g.p.
Gravedad en superficie: 980438,35 mgals. *Observada*
Cálculo: 01 de mayo de 2008

Coordenadas Geográficas ETRS89:

Longitud: - 5° 13' 02,5"
Latitud: 43° 21' 48,3"
Altitud elipsoidal:
Precisión: ± (0,1 m - 1 m.)

Reseña:

Clavo metálico semiesférico incrustado aproximadamente en el Km.348.250 de la margen N de la Carretera N-634, y a unos 1.400 m. de la anterior. Incrustado vertical en solera muro contención.



Observaciones:

