

Reseña de Señal de Nivelación

10-may-2025

Situación Geográfica:

Número: 325051
Nombre: NGX349
Línea o Ramal: 325. Alicante - Villena

Municipio: Petrer
Provincia: Alacant/Alicante
Hoja MTN50: 846
Señal: Principal **En posición:** Vertical
Señalizada: 25 de marzo de 2003
Nivelada: 01 de enero de 2004

Datos Geodésicos:

Altitud ortométrica: 453,4367 m.
Geopotencial: 444,3291 u.g.p.
Gravedad en superficie: 979895,13 mgals. *Calculada*
Cálculo: 01 de mayo de 2008

Coordenadas Geográficas ETRS89:

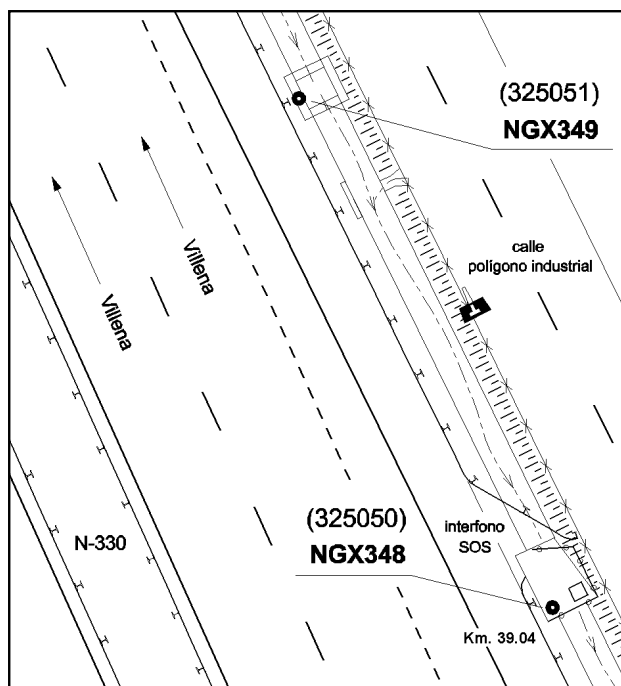
Longitud: - 0° 47' 34"
Latitud: 38° 30' 15"
Altitud elipsoidal:
Precisión: ± (1 m - 10 m.)

Reseña:

Clavo metálico semiesférico incrustado aproximadamente en el Km. 39,06 de la margen Este de la Autovía Nacional N-330 de Alicante a Villena, en el centro de la parte superior del lado Oeste de una alcantarilla ubicada en la cuneta hormigonada, y a unos 20 m. de la anterior.

Enlaces:

Anterior: 325050 - NGX348
Posterior: 325052 - SSK40,1
Agrupada con: 325050 - NGX348.



Observaciones: