

Reseña de Señal de Nivelación

4-dic-2021

Situación Geográfica:

Número: **309001**
 Nombre: **NGM253**
 Línea o Ramal: **309. Ávila - San Rafael.**

Municipio: **Ávila**
 Provincia: **Ávila**
 Hoja MTN50: **531**
 Señal: **Principal** **En posición:** **Horizontal**
 Señalizada: **05 de junio de 2003**
 Nivelada:

Datos Geodésicos:

Altitud ortométrica:
 Geopotencial:
 Gravedad en superficie: **979921,66 mgals.** *Observada*
 Cálculo: **01 de mayo de 2008**

Coordenadas Geográficas ETRS89:

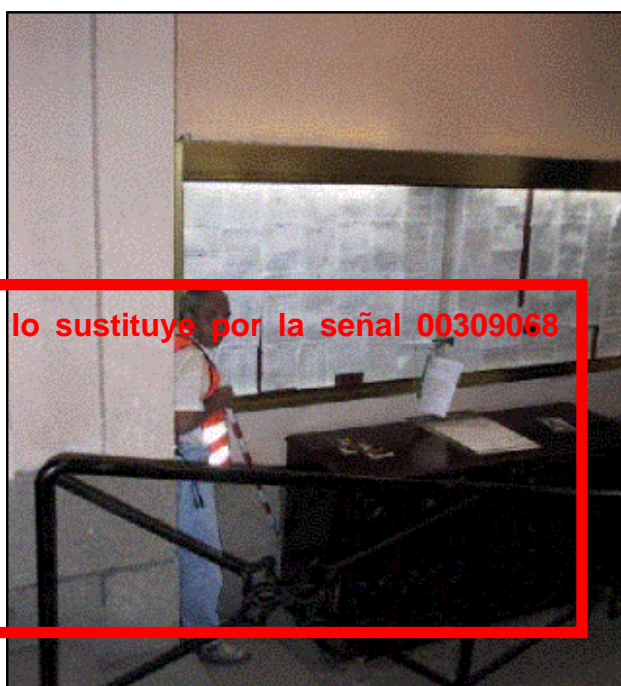
Longitud: **-4° 42' 02"**
 Latitud: **40° 39' 22"**
 Altitud elipsoidal:
 Precisión: **± (1 m - 10 m.)**

Reseña:

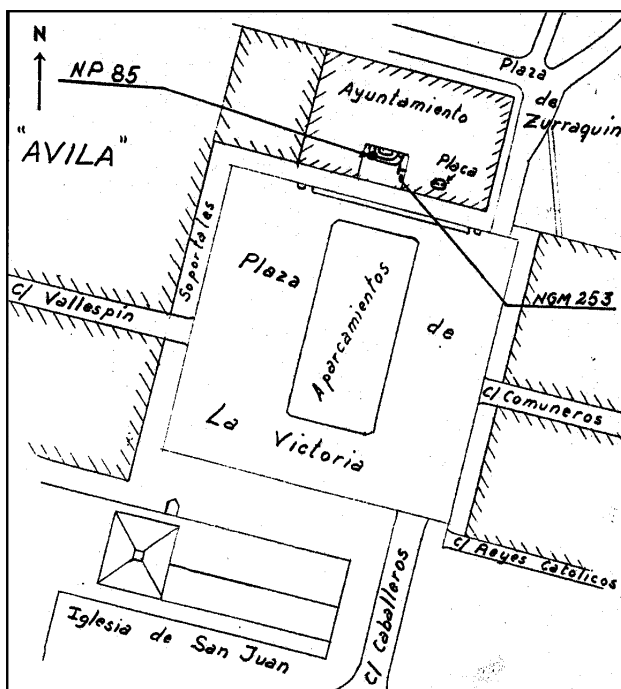
Clavo de latón semiesférico incrustado en una junta de los sillares graníticos que componen el zocalo del zaguán de la puerta principal del Ayuntamiento de Avila a la derecha entrando.

Enlaces:

Anterior:
 Posterior:
 Agrupada con: **309002 - NP85.**



2005-01-10: Mira no estacionable. Etyca.S.A. lo sustituye por la señal 00309068 AA1.



Observaciones:

Es la antigua señal NGM-253, situada en la línea de San Rafael-Fuentes de Bejar (folio 79) señalizada en Diciembre de 1975.