

Reseña de Señal de Nivelación

27-nov-2021

Situación Geográfica:

Número: 306044
Nombre: SSK11,950
Línea o Ramal: 306. Salamanca - Santiuste

Municipio: Cantalpino
Provincia: Salamanca
Hoja MTN50: 453
Señal: Secundaria **En posición:** Vertical
Señalizada: 27 de junio de 2003
Nivelada:

Enlaces:

Anterior: 306043 - NGX551
Posterior: 306045 - SSK11,003
Agrupada con:

Datos Geodésicos:

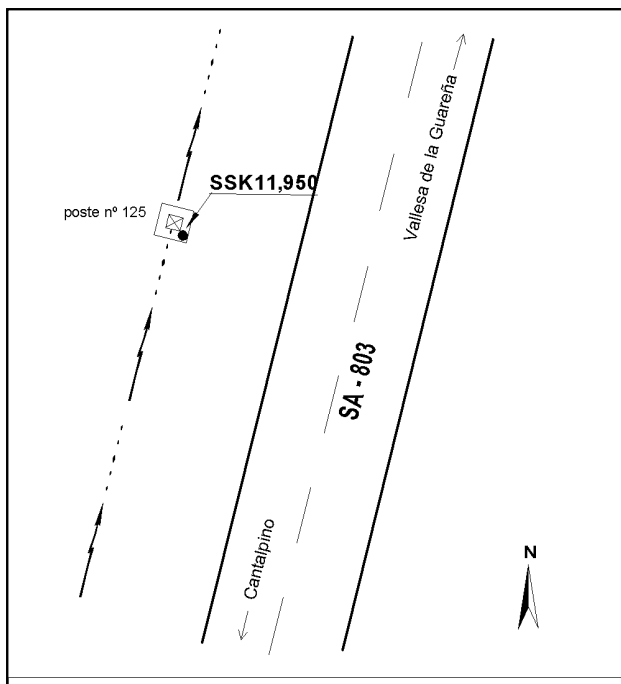
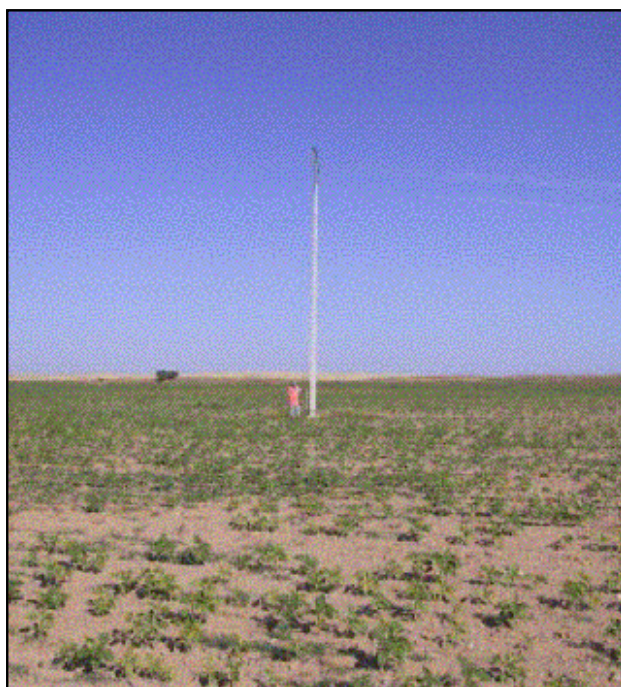
Altitud ortométrica: 793,8176 m.
Geopotencial: 777,9939 u.g.p.
Gravedad en superficie: 980032,68 mgals. *Observada*
Cálculo: 01 de mayo de 2008

Coordenadas Geográficas ETRS89:

Longitud: - 5° 18' 28,2625"
Latitud: 41° 05' 20,6052"
Altitud elipsoidal: 848,212 m.
Precisión: ± 0,05 m.

Reseña:

Clavo metálico semiesférico incrustado aproximadamente en el Km. 11,950 de la margen W de la Carretera SA-802, en la esquina SE del soporte de hormigón del poste de tendido eléctrico nº 125.



Observaciones: