

Reseña de Señal de Nivelación

27-nov-2021

Situación Geográfica:

Número: 262039
Nombre: SSK400,9
Línea o Ramal: 262. Cuenca - Sisante

Municipio: Mota de Altarejos
Provincia: Cuenca
Hoja MTN50: 634
Señal: Secundaria **En posición:** Vertical
Señalizada: 07 de marzo de 2002
Nivelada:

Enlaces:

Anterior: 262038 - SSK402,0
Posterior: 262040 - SSK400,0
Agrupada con:

Datos Geodésicos:

Altitud ortométrica:
Geopotencial: 840,8271 u.g.p.
Gravedad en superficie: 979891,98 mgals. *Observada*
Cálculo: 01 de mayo de 2008

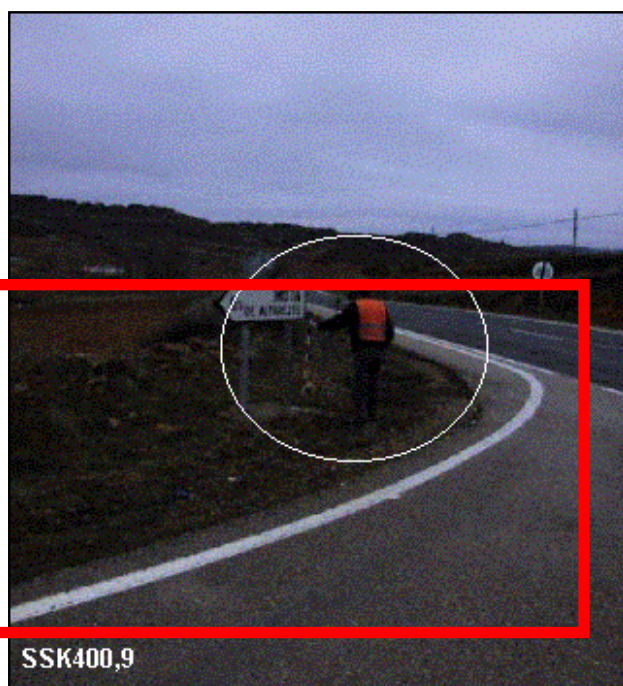
Coordenadas Geográficas ETRS89:

2010-11-01: Desaparecida
Longitud: -2° 18' 36,7640"
Latitud: 39° 52' 36,3592"
Altitud elipsoidal: 909,998 m.
Precisión: ± 0,05 m.

Reseña:

Clavo metálico semiesférico incrustado aproximadamente en el Km. 400,920 de la margen N de la Carretera Nacional N-420, en el extremo S de la zapata del cartel indicativo a Mota de Altarejos, en el desvío a éste último.

Observaciones:



SSK400,9

