

Reseña de Señal de Nivelación

10-may-2025

Situación Geográfica:

Número: 259158
Nombre: GASOLINERA
Línea o Ramal: 259. Villareal - Teruel

Municipio: Teruel
Provincia: Teruel
Hoja MTN50: 590
Señal: Secundaria **En posición:** Vertical
Señalizada: 22 de abril de 2002
Nivelada: 01 de enero de 2003

Datos Geodésicos:

Altitud ortométrica: 953,2844 m.
Geopotencial: 934,1641 u.g.p.
Gravedad en superficie: 979902,27 mgals. *Observada*
Cálculo: 01 de mayo de 2008

Coordenadas Geográficas ETRS89:

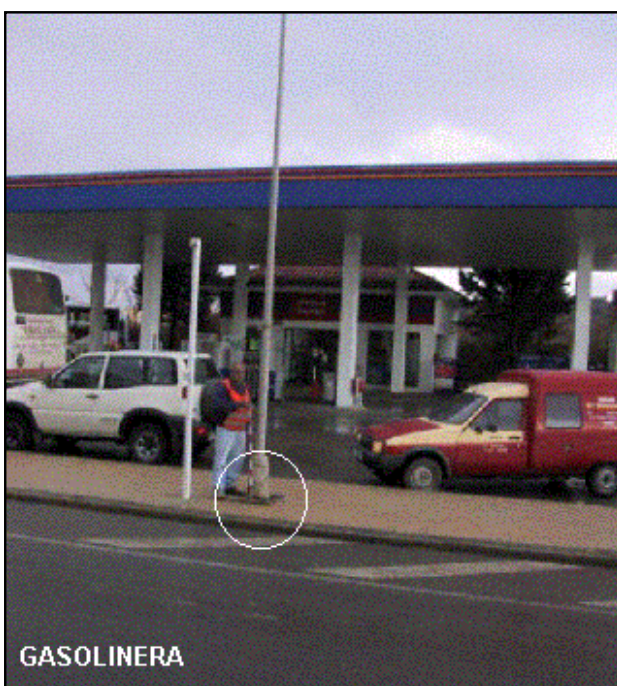
Longitud: - 1° 05' 14,7616"
Latitud: 40° 19' 57,4817"
Altitud elipsoidal: 1005,337 m.
Precisión: ± 0,05 m.

Reseña:

Clavo metálico semiesférico incrustado en la base de una de las farolas de la gasolinera de Campsa, en la Avda. de Sagunto, en la entrada a Teruel desde la N-234, según reseña gráfica. Dista 1150 m. De la SSK115, anterior.

Enlaces:

Anterior: 259157 - SSK115
Posterior: 259160 - NGN983
Agrupada con:



GASOLINERA

