

**Reseña de Señal de Nivelación** 10-may-2025

**Situación Geográfica:**

**Número:** 258024  
**Nombre:** NGU617  
**Línea o Ramal:** 258. Valencia - Requena

**Municipio:** Buñol  
**Provincia:** València/Valencia  
**Hoja MTN50:** 721  
**Señal:** Principal **En posición:** Vertical  
**Señalizada:** 06 de abril de 2002  
**Nivelada:** 01 de enero de 2003

**Enlaces:**

**Anterior:** 258022 - SSK322  
**Posterior:** 258025 - NGU618  
**Agrupada con:** 258025 - NGU618.

**Datos Geodésicos:**

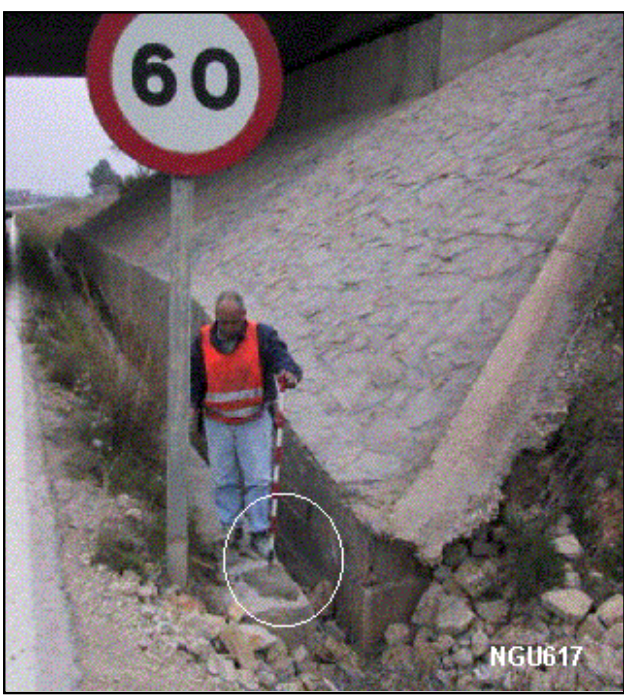
**Altitud ortométrica:** 384,8362 m.  
**Geopotencial:** 377,1485 u.g.p.  
**Gravedad en superficie:** 980007,04 mgals. *Observada*  
**Cálculo:** 01 de mayo de 2008

**Coordenadas Geográficas ETRS89:**

**Longitud:** - 0° 46' 05,6413"  
**Latitud:** 39° 26' 15,2286"  
**Altitud elipsoidal:** 435,797 m.  
**Precisión:** ± (0,05m - 0,1 m.)

**Reseña:**

Clavo metálico semiesférico incrustado aproximadamente en el Km.319.900 de la margen N de la Carretera Nacional N-III, A-3, en la vía de servicio de entrada a Buñol, en un muro debajo de un puente que cruza la N-III, según reseña gráfica. En la vía de servicio de entrada a Buñol.



NGU617

**Observaciones:**

Informe del estado de la Señal en: [InfoRN.pdf](#)

