

Reseña de Señal de Nivelación

13-dic-2025

Situación Geográfica:

Número: **254001**

Nombre: **SSK136,4**

Línea o Ramal: **254. Cuenca - Landete**

Municipio: Cuenca

Provincia: Cuenca

Hoja MTN50: 610

Señal: Secundaria En posición: Vertical

Señalizada: 25 de marzo de 2002

Nivelada: 01 de enero de 2003

Enlaces:

Anterior: 70 - NGU11* (Cuenca)

Posterior: 254002 - SSK135,3

Agrupada con:

Datos Geodésicos:

Altitud ortométrica: 947,2494 m.

Geopotencial: 928,2209 u.g.p.

Gravedad en superficie: 979871,67 mgals. Observada

Cálculo: 01 de mayo de 2008

Coordenadas Geográficas ETRS89:

Longitud: -2° 08' 17,7874"

Latitud: 40° 02' 20,2393"

Altitud elipsoidal: 999,356 m.

Precisión: ± 0,05 m.

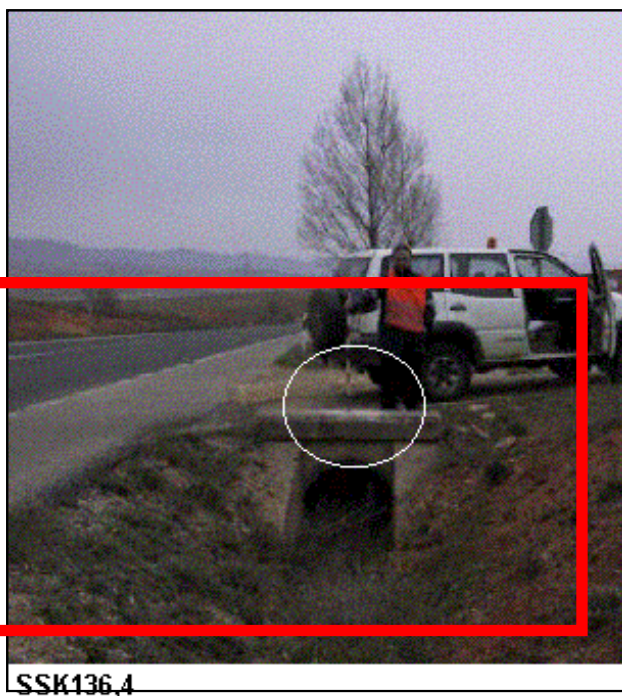
Reseña:

Cayo metálico semiesférico incrustado aproximadamente en el Km. 136,400 de la margen sur de la Carretera Nacional-320, sobre el extremo Oeste del paso de cuneta de un camino, en el centro de la cara superior de la imponente, según se vea.

Observaciones:

Dista 900 metros de la señal 000-070.

Informe del estado de la Señal en: [InfoRN.pdf](#)



SSK136,4

