

## Reseña de Señal de Nivelación

10-may-2025

### Situación Geográfica:

**Número:** 252004  
**Nombre:** NAPB407  
**Línea o Ramal:** 252. Chillarón - Cañaveras

**Municipio:** Chillarón de Cuenca  
**Provincia:** Cuenca  
**Hoja MTN50:** 609  
**Señal:** Principal      **En posición:** Horizontal  
**Señalizada:** 01 de julio de 1982  
**Nivelada:** 01 de enero de 2003

### Datos Geodésicos:

**Altitud ortométrica:** 911,9091 m.  
**Geopotencial:** 893,6096 u.g.p.  
**Gravedad en superficie:** 979894,11 mgals.      *Calculada*  
**Cálculo:** 01 de mayo de 2008

### Coordenadas Geográficas ETRS89:

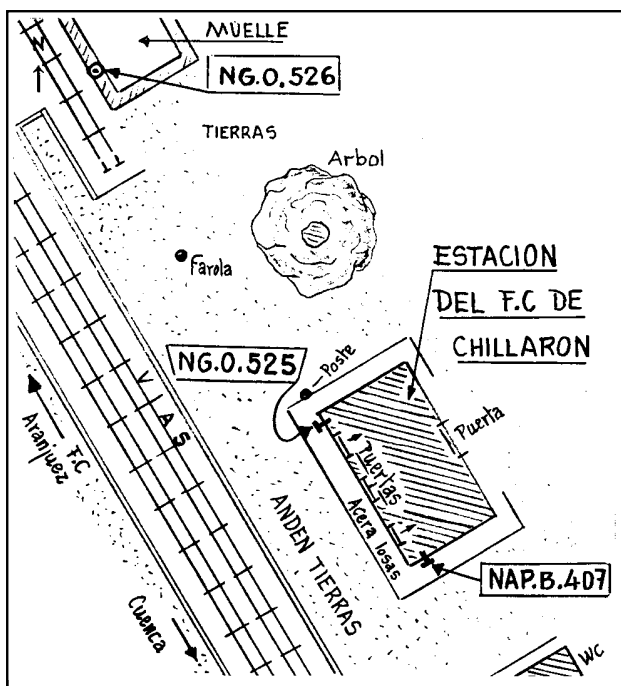
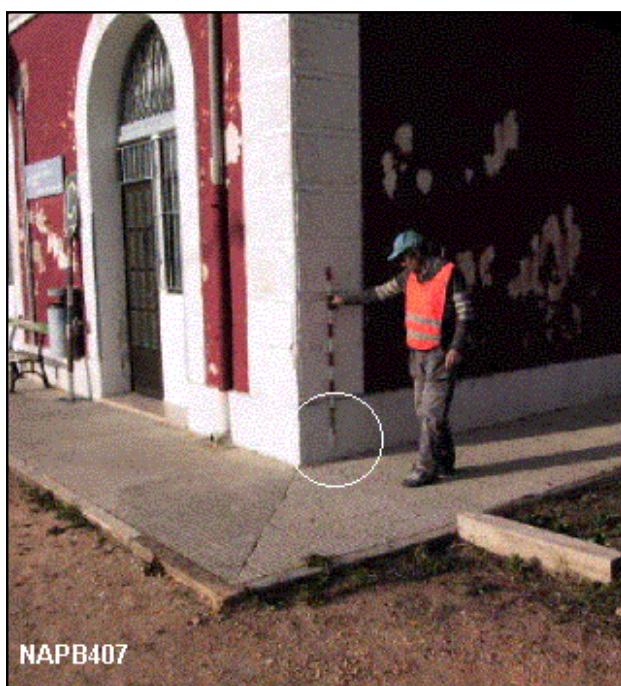
**Longitud:** - 2° 13' 16"  
**Latitud:** 40° 06' 10"  
**Altitud elipsoidal:**  
**Precisión:** ± (1 m - 10 m.)

### Reseña:

Clavo metálico semiesférico incrustado en el zócalo de mortero de cemento del edificio de la Estación de FFCC de Chillarón, junto a su esquina SO según croquis,

### Enlaces:

**Anterior:** 252003 - SSK146,8  
**Posterior:** 252005 - NGO525  
**Agrupada con:** 252005 - NGO525, 252006 - NGO526.



### Observaciones:

Coincide con la señal de la línea 175 antigua, folio nº 9.