

Reseña de Señal de Nivelación

10-may-2025

Situación Geográfica:

Número: 251091
Nombre: NGU245
Línea o Ramal: 251. Molina - Cañaveras

Municipio: Cañamares
Provincia: Cuenca
Hoja MTN50: 563
Señal: Principal **En posición:** Horizontal
Señalizada: 09 de abril de 2002
Nivelada: 01 de enero de 2003

Datos Geodésicos:

Altitud ortométrica: 954,3775 m.
Geopotencial: 935,2563 u.g.p.
Gravedad en superficie: 979924,28 mgals. *Calculada*
Cálculo: 01 de mayo de 2008

Coordenadas Geográficas ETRS89:

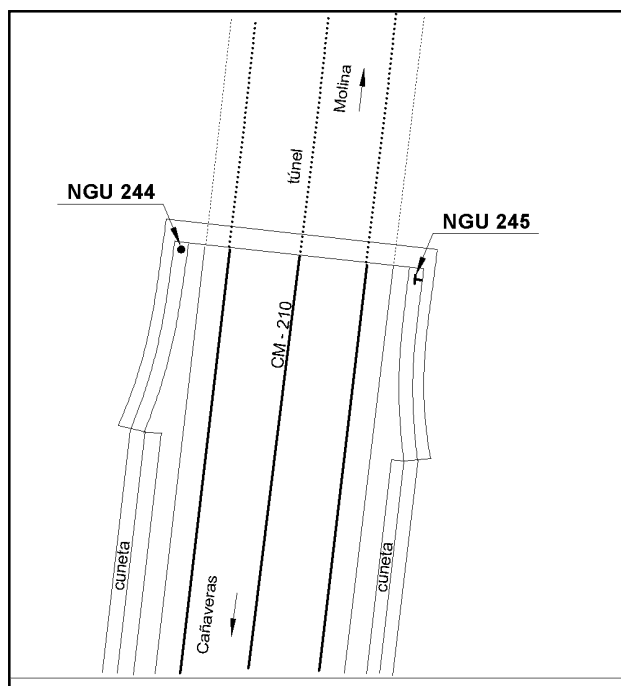
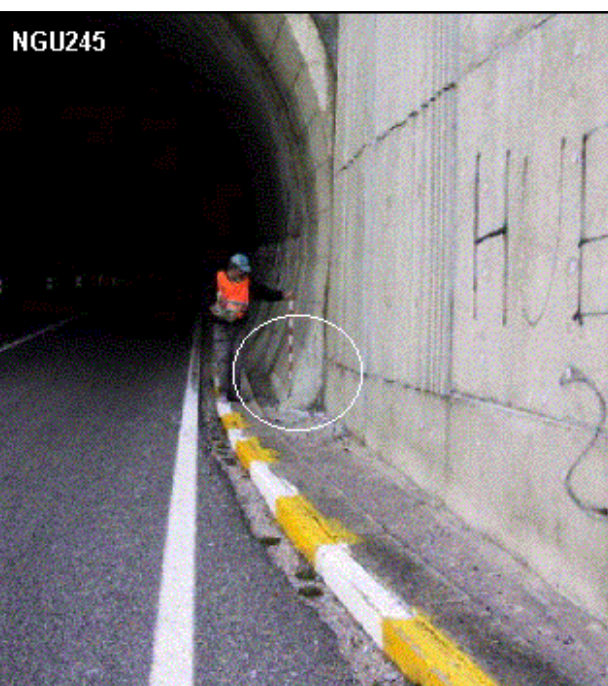
Longitud: - 2° 13' 33"
Latitud: 40° 28' 25"
Altitud elipsoidal:
Precisión: ± (1 m - 10 m.)

Reseña:

Clavo metálico semiesférico incrustado aproximadamente en el Km. 31,600 de la margen E de la Carretera Autonómica CM-210, en el muro contrafuerte E de la boca S del túnel de Monsaete.

Enlaces:

Anterior: 251090 - NGU244
Posterior: 251092 - SSK30,8
Agrupada con: 251090 - NGU244.



Observaciones: