

Reseña de Señal de Nivelación

10-may-2025

Situación Geográfica:

Número: 251081
Nombre: SSK38.9
Línea o Ramal: 251. Molina - Cañaveras

Municipio: Cañizares
Provincia: Cuenca
Hoja MTN50: 539
Señal: Secundaria **En posición:** Vertical
Señalizada: 09 de abril de 2002
Nivelada: 01 de enero de 2003

Datos Geodésicos:

Altitud ortométrica: 1082,4648 m.
Geopotencial: 1060,7552 u.g.p.
Gravedad en superficie: 979898,39 mgals. *Observada*
Cálculo: 01 de mayo de 2008

Coordenadas Geográficas ETRS89:

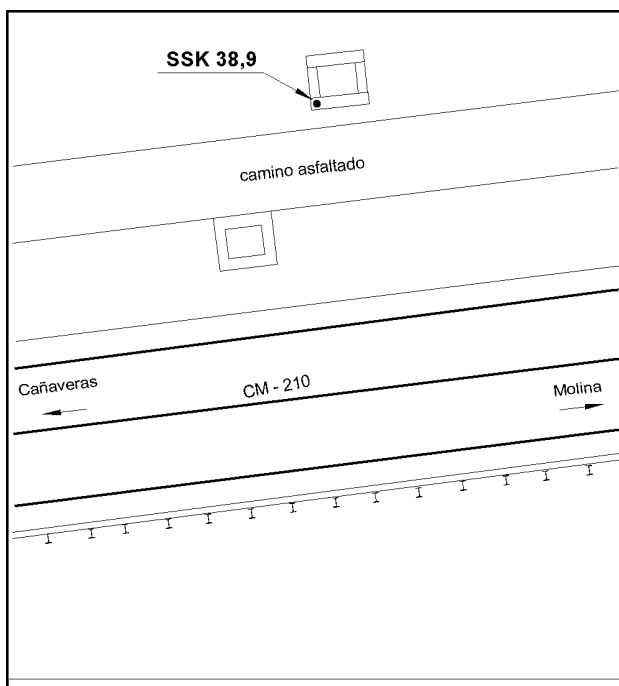
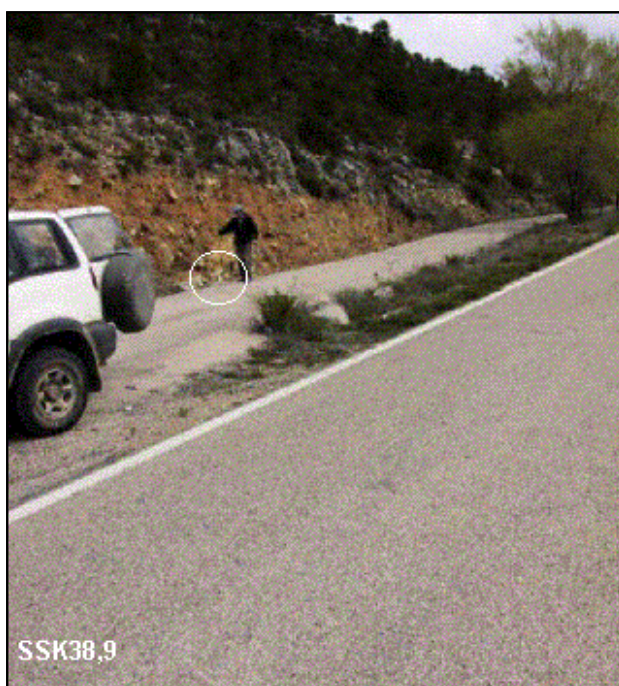
Longitud: - 2° 11' 05,3583"
Latitud: 40° 31' 05,3123"
Altitud elipsoidal: 1135,267 m.
Precisión: ± 0,05 m.

Reseña:

Clavo metálico semiesférico incrustado aproximadamente en el Km. 38.890 de la margen N de la Carretera Autonómica CM-210, en el extremo O de la imposta N de una alcantarilla en un camino asfaltado, paralelo a la carretera.

Enlaces:

Anterior: 251080 - SSK39,7
Posterior: 251082 - SSK38,1
Agrupada con:



Observaciones: