

Reseña de Señal de Nivelación

10-may-2025

Situación Geográfica:

Número: 243055
Nombre: NAP800
Línea o Ramal: 243. Aranda de Duero - Soria

Municipio: San Esteban de Gormaz
Provincia: Soria
Hoja MTN50: 376
Señal: Principal **En posición:** Horizontal
Señalizada: 01 de junio de 1928
Nivelada: 01 de enero de 2003

Datos Geodésicos:

Altitud ortométrica: 867,7589 m.
Geopotencial: 850,4906 u.g.p.
Gravedad en superficie: 980063,25 mgals. *Observada*
Cálculo: 01 de mayo de 2008

Coordenadas Geográficas ETRS89:

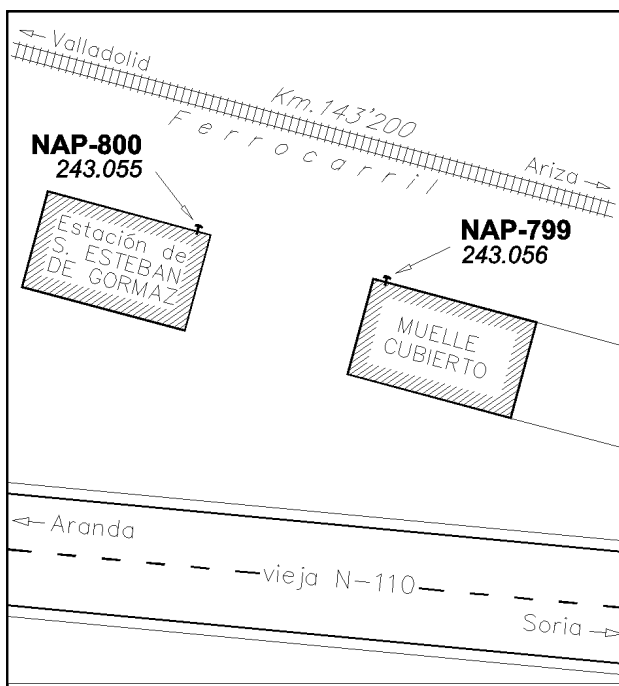
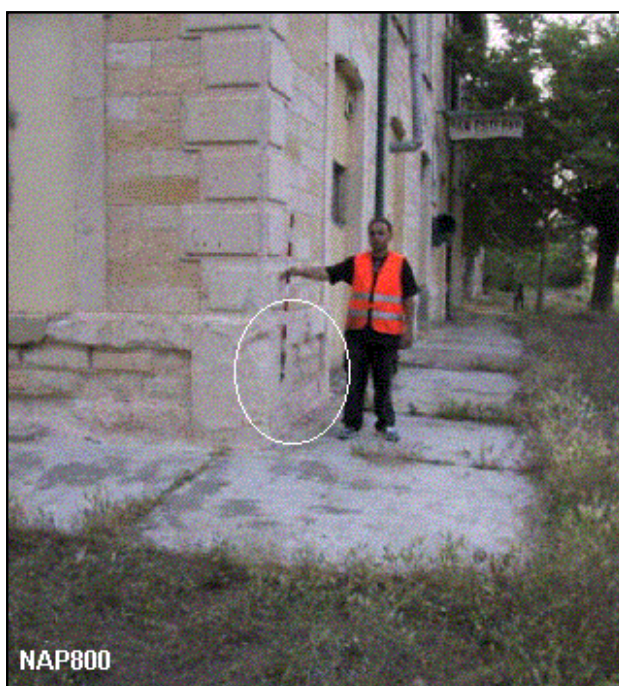
Longitud: - 3° 11' 27,8997"
Latitud: 41° 34' 10,0095"
Altitud elipsoidal: 921,438 m.
Precisión: ± 0,05 m.

Reseña:

Según croquis, a la salida del casco urbano de San Esteban de Gormaz, en el lado izquierdo, sentido Soria, de la traza de la carretera N-110, en la Estación del Ferrocarril (abandonado), en el extremo este de la fachada norte del edificio principal. Dista unos 900 metros del clavo anterior.

Enlaces:

Anterior: 243054 - SSK69,530
Posterior: 243056 - NAP799
Agrupada con: 243056 - NAP799.



Observaciones: