

Reseña de Señal de Nivelación

4-dic-2021

Situación Geográfica:

Número: 242108
Nombre: NGV646
Línea o Ramal: 242. Aranda de Duero - Boecillo

Municipio: Tudela de Duero
Provincia: Valladolid
Hoja MTN50: 372
Señal: Principal **En posición:** Vertical
Señalizada: 20 de julio de 2002
Nivelada:

Datos Geodésicos:

Altitud ortométrica: 708,5208 m.
Geopotencial: 694,4243 u.g.p.
Gravedad en superficie: 980074,32 mgals. *Calculada*
Cálculo: 01 de mayo de 2008

Coordenadas Geográficas ETRS89:

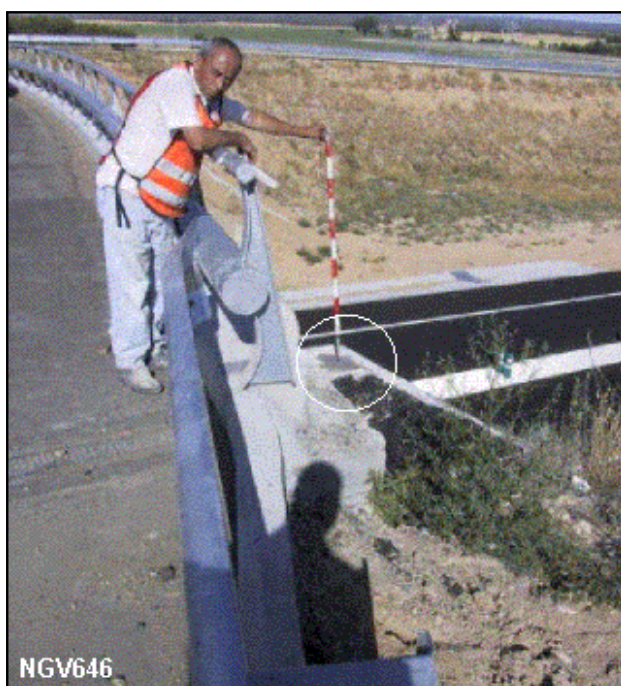
Longitud: - 4° 39' 43"
Latitud: 41° 32' 49"
Altitud elipsoidal:
Precisión: ± (1 m - 10 m.)

Reseña:

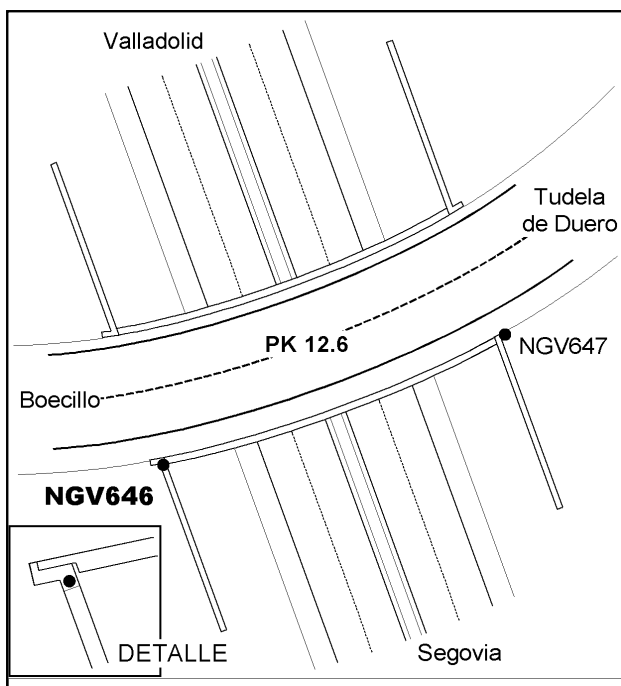
Clavo metálico incrustado sobre la coronación de la aleta O del puente de la carretera VA-300 (dirección a Tudela de Duero) sobre la autovía CL-601; situado en el Km. 12,6 de la margen S de la Carretera VA-300

Enlaces:

Anterior: 242107 - NGV647
Posterior: 242109 - SSK12,05
Agrupada con: 242107 - NGV647.



NGV646



Observaciones:

La línea viene de Tudela de Duero por la carretera VA-201 A 30 m de la señal nº 107