

Reseña de Señal de Nivelación

8-dic-2018

Situación Geográfica:

Número: **39**

Nombre: **NGW72* (Tarragona)**

Línea o Ramal: **Puntos Nodales**

Municipio: Tarragona

Provincia: Tarragona

Hoja MTN50: 473

Señal: Principal **En posición:** Vertical

Señalizada: 21 de mayo de 2001

Nivelada:

Enlaces:

Anterior:

Posterior:

Agrupada con: 231106 - NGW225.

Datos Geodésicos:

Altitud ortométrica: 46,5656 m.

Geopotencial: 45,6462 u.g.p.

Gravedad en superficie: 980253,58 mgals. *Observada*

Cálculo: 01 de mayo de 2008

Coordenadas Geográficas ETRS89:

Longitud: 1° 13' 58,364"

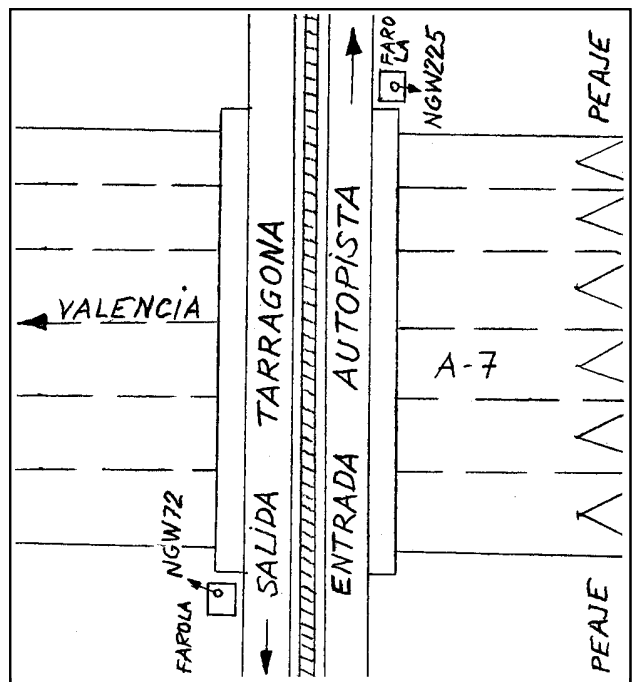
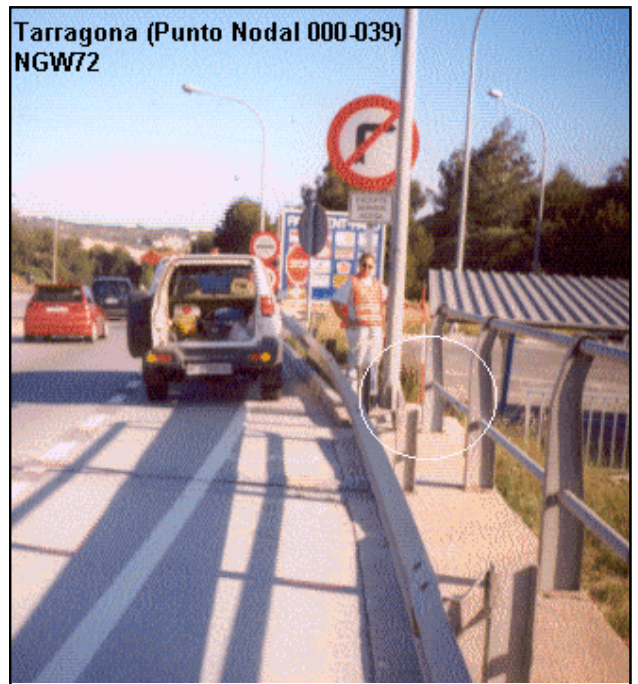
Latitud: 41° 08' 42,624"

Altitud elipsoidal: 95,693 m.

Precisión: ± 0,05 m.

Reseña:

Clavo metálico semiesférico incrustado sobre la zapata que soporta una farola muy proxima al final del puente o paso elevado sobre la autopista A-7, al S.O de dicho puente, la señal esta tambien proxima a unos aparcamientos y a 150mts del peaje.



Observaciones:

- Fin Línea Nº 231 (Barcelona - Tarragona).
- Inicio Línea Nº 228 (Tarragona - Lérida).
- Fin Línea Nº 226 (Vinaroz - Tarragona).