

Reseña de Señal de Nivelación

8-dic-2018

Situación Geográfica:

Número: 133

Nombre: **NGY789* (Navalmoral)**

Línea o Ramal: **Puntos Nodales**

Municipio: Millanes

Provincia: Cáceres

Hoja MTN50: 624

Señal: Principal En posición: Vertical

Señalizada: 02 de junio de 2005

Nivelada:

Enlaces:

Anterior:

Posterior:

Agrupada con:

Datos Geodésicos:

Altitud ortométrica: 314,0831 m.

Geopotencial: 307,8179 u.g.p.

Gravedad en superficie: 980038,95 mgals. *Observada*

Cálculo: 01 de mayo de 2008

Coordenadas Geográficas ETRS89:

Longitud: - 5° 34' 58,59"

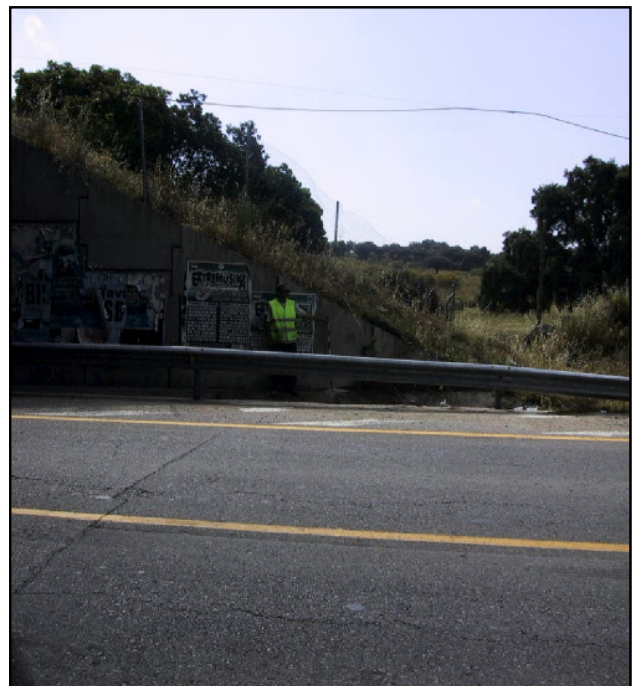
Latitud: 39° 52' 16,92"

Altitud elipsoidal: 367,52 m.

Precisión: ± (0,05m - 0,1 m.)

Reseña:

Clavo metálico semiesférico incrustado aproximadamente en el Km. 185,100 de la Carretera Nacional-V antigua, a 2m del extremo de la aleta del puente que sostiene la autovía A-5 E-90, a la izquierda en dirección Badajoz. Próximo a la rotonda donde empieza la carretera a Plasencia.



Observaciones:

- Fin Línea Nº 539 (Oropesa - Navalmoral).
- Inicio Línea Nº 587 (Navalmoral - Trujillo).
- Inicio Línea Nº 611 (Navalmoral - Plasencia).

