

Reseña de Señal de Nivelación

8-dic-2018

Situación Geográfica:

Número: 126

Nombre: **NGY 798* (Verín)**

Línea o Ramal: **Puntos Nodales**

Municipio: Verín

Provincia: Ourense

Hoja MTN50: 300

Señal: Principal En posición: Vertical

Señalizada: 09 de junio de 2005

Nivelada:

Enlaces:

Anterior:

Posterior:

Agrupada con:

Datos Geodésicos:

Altitud ortométrica: 383,0866 m.

Geopotencial: 375,5133 u.g.p.

Gravedad en superficie: 980214,58 mgals. *Observada*

Cálculo: 01 de mayo de 2008

Coordenadas Geográficas ETRS89:

Longitud: - 7° 26' 15,06"

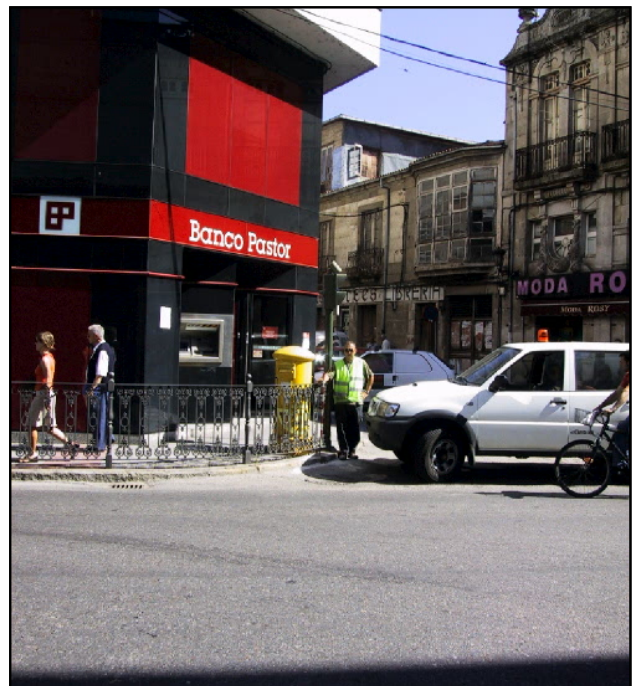
Latitud: 41° 56' 24,78"

Altitud elipsoidal: 439,41 m.

Precisión: ± (0,05m - 0,1 m.)

Reseña:

Clavo metálico semiesférico incrustado en la esquina donde se ubica el Banco Pastor, encima del bordillo de la acera y junto al buzón de correos, en el cruce de las calles avda. Luis Espada y el comienzo de la avda. de Portugal, en el centro de Verín.



Observaciones:

- Inicio Línea Nº 542 (Verín - La Gudiña).
- Inicio Línea Nº 543 (Verín - Feces).
- Fin Línea Nº 544 (Orense - Verín).

