

## Reseña de Señal de Nivelación

27-nov-2021

### Situación Geográfica:

**Número:** 230043  
**Nombre:** NGW244  
**Línea o Ramal:** 230. Manresa - Barcelona

**Municipio:** Terrassa  
**Provincia:** Barcelona  
**Hoja MTN50:** 392  
**Señal:** Principal                      **En posición:** Vertical  
**Señalizada:** 28 de mayo de 2001  
**Nivelada:**

### Datos Geodésicos:

**Altitud ortométrica:** 253,5566 m.  
**Geopotencial:** 248,547 u.g.p.  
**Gravedad en superficie:** 980231,71 mgals.      *Calculada*  
**Cálculo:** 01 de mayo de 2008

### Coordenadas Geográficas ETRS89:

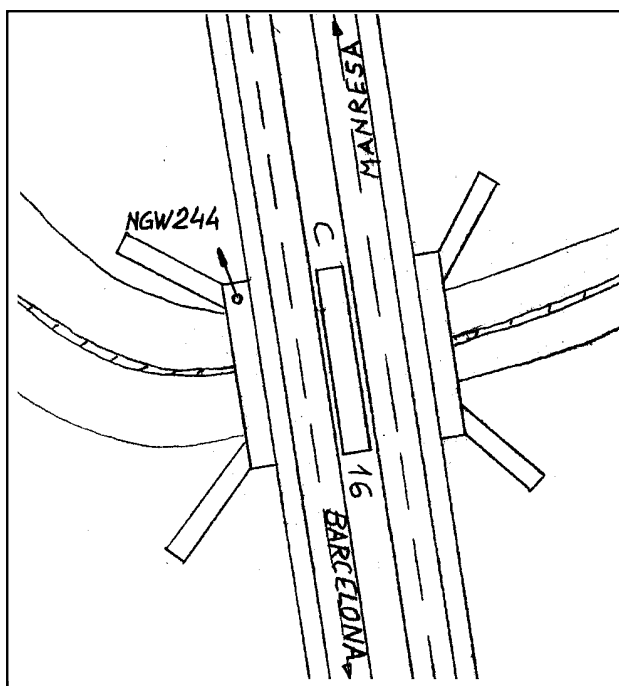
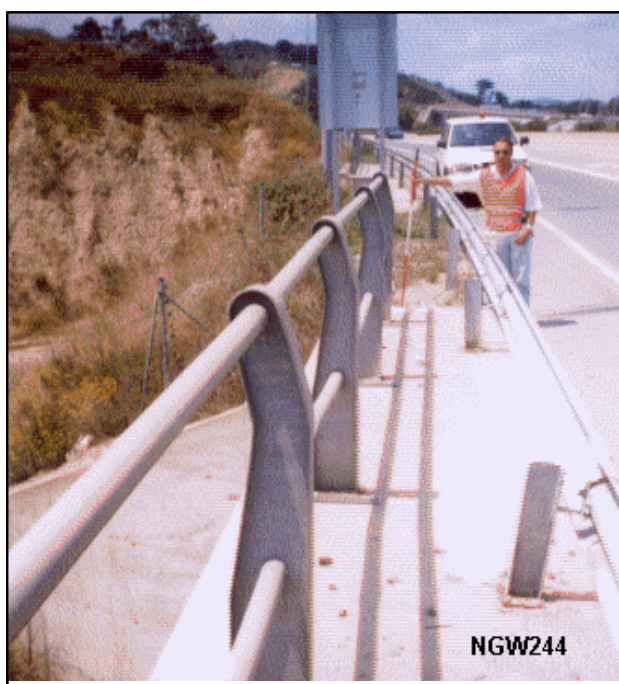
**Longitud:** 2° 00' 36"  
**Latitud:** 41° 32' 52"  
**Altitud elipsoidal:**  
**Precisión:** ± (1 m - 10 m.)

### Reseña:

Clavo metálico semiesférico incrustado sobre la acera de hormigon en su extremo Norte o parte inicial del puente bajo el que circula una carretera con dos sentidos de circulacion de la autopista C-16(Puigcerda-Barcelona)aproximadamente en el Km.21,750.

### Enlaces:

**Anterior:** 230042 - NGW243  
**Posterior:** 230044 - SSK20,500  
**Agrupada con:** 230042 - NGW243.



### Observaciones: