

Reseña de Señal de Nivelación

27-nov-2021

Situación Geográfica:

Número: **230012**
Nombre: **NGW234**
Línea o Ramal: **230. Manresa - Barcelona**

Municipio: Manresa
Provincia: Barcelona
Hoja MTN50: 363
Señal: Principal En posición: Horizontal
Señalizada: 23 de mayo de 2001
Nivelada:

Enlaces:

Anterior: 230011 - NGW233
Posterior: 230013 - SSK46,600
Agrupada con: 230011 - NGW233.

Datos Geodésicos:

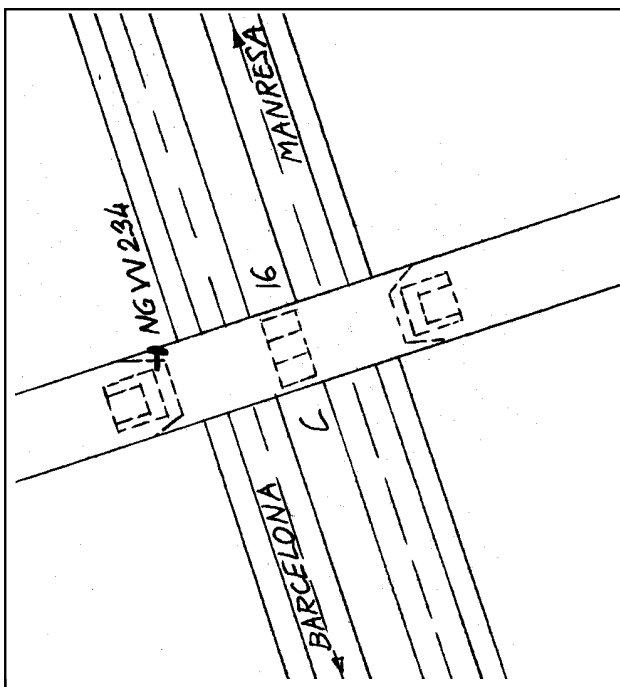
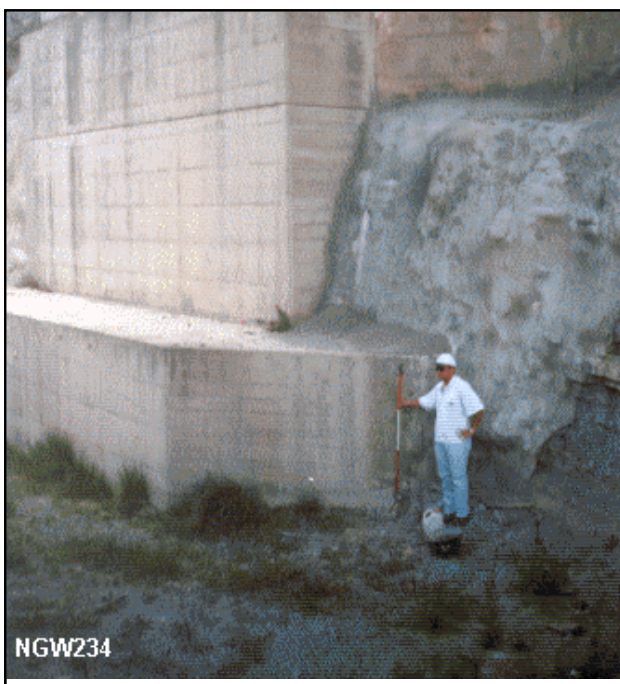
Altitud ortométrica: 248,7858 m.
Geopotencial: 243,8713 u.g.p.
Gravedad en superficie: 980235,32 mgals. *Calculada*
Cálculo: 01 de mayo de 2008

Coordenadas Geográficas ETRS89:

Longitud: 1° 51' 54"
Latitud: 41° 41' 54"
Altitud elipsoidal:
Precisión: ± (1 m - 10 m.)

Reseña:

Clavo metálico semiesférico incrustado sobre el reborde de paramento vertical que sobresale del pilar soporte del paso elevado y tiene forma en planta de exagono, de la autopista C-16 (Puigcerda-Barcelona) aproximadamente en el Km.47,720.



Observaciones: