

## Reseña de Señal de Nivelación

10-may-2025

### Situación Geográfica:

**Número:** 218050  
**Nombre:** NGW624  
**Línea o Ramal:** 218. Almudévar - Sabiñánigo

**Municipio:** Arguis  
**Provincia:** Huesca  
**Hoja MTN50:** 248  
**Señal:** Principal                      **En posición:** Horizontal  
**Señalizada:** 01 de mayo de 2001  
**Nivelada:** 01 de enero de 2002

### Datos Geodésicos:

**Altitud ortométrica:** 1140,6826 m.  
**Geopotencial:** 1118,0031 u.g.p.  
**Gravedad en superficie:** 980069,26 mgals.                      *Calculada*  
**Cálculo:** 01 de mayo de 2008

### Coordenadas Geográficas ETRS89:

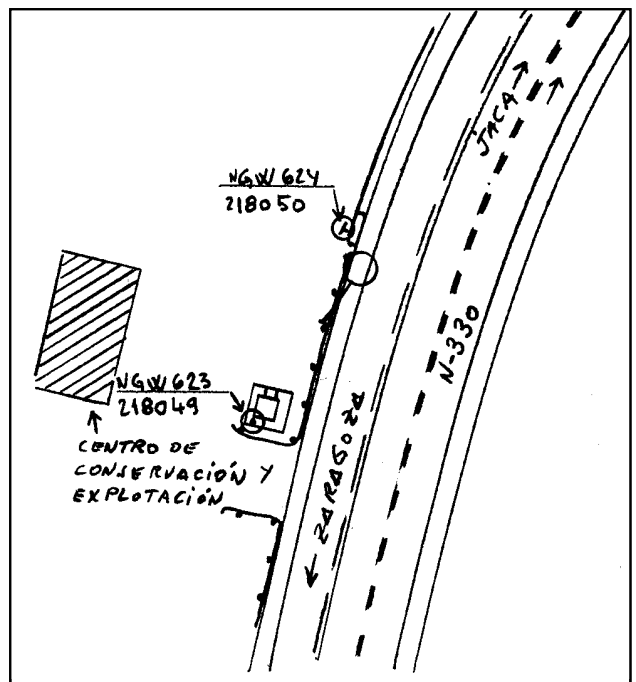
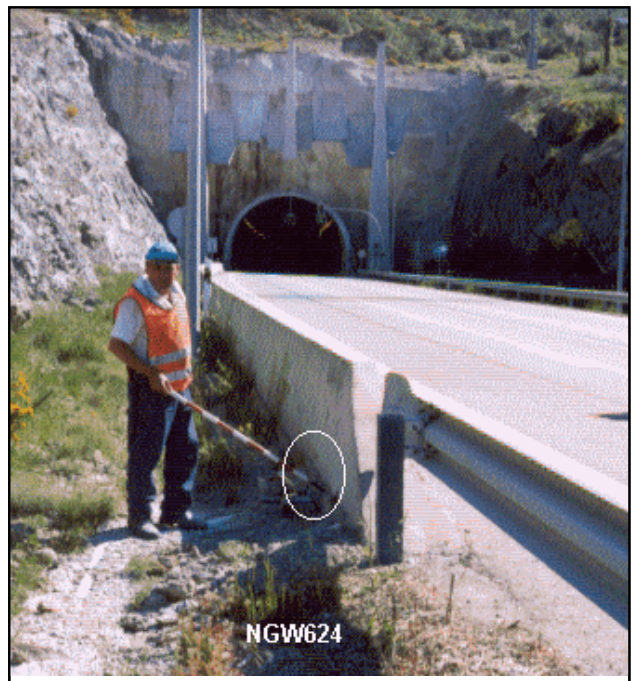
**Longitud:** - 0° 25' 010"  
**Latitud:** 42° 19' 30"  
**Altitud elipsoidal:**  
**Precisión:** ± (1 m - 10 m.)

### Reseña:

Clavo metálico semiesférico incrustado horizontalmente y al comienzo del guardarrail de hormigón, aproximadamente en el km.593,580 de la carretera Nacional E-7 N-330 (Zaragoza-Jaca), a la izquierda de la carretera, donde indican croquis y fotografía.

### Enlaces:

**Anterior:** 218049 - NGW623  
**Posterior:** 218051 - SSK595,200  
**Agrupada con:** 218049 - NGW623.



### Observaciones: