

## Reseña de Señal de Nivelación

10-may-2025

### Situación Geográfica:

**Número:** 217057  
**Nombre:** NGW576  
**Línea o Ramal:** 217. Zaragoza - Almodévar

**Municipio:** Gurrea de Gállego  
**Provincia:** Huesca  
**Hoja MTN50:** 323  
**Señal:** Principal **En posición:** Vertical  
**Señalizada:** 01 de mayo de 2001  
**Nivelada:**

### Datos Geodésicos:

**Altitud ortométrica:** 351,8584 m.  
**Geopotencial:** 344,9078 u.g.p.  
**Gravedad en superficie:** 980230,93 mgals. *Calculada*  
**Cálculo:** 01 de mayo de 2008

### Coordenadas Geográficas ETRS89:

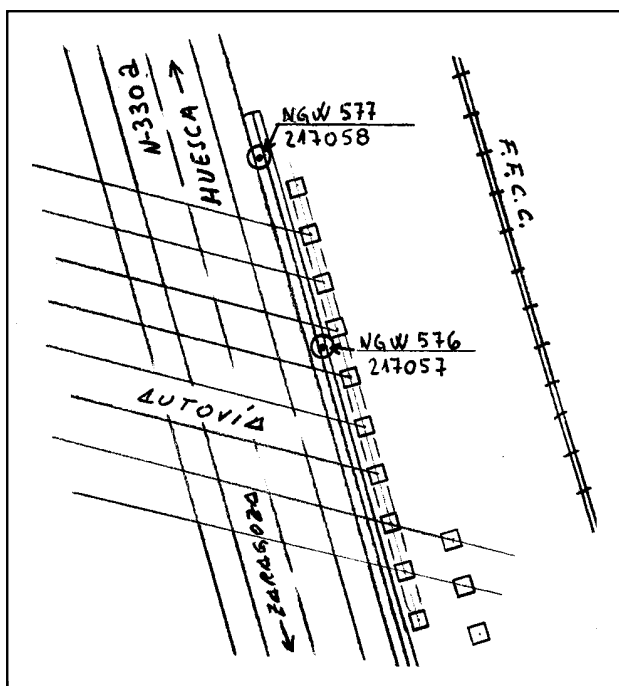
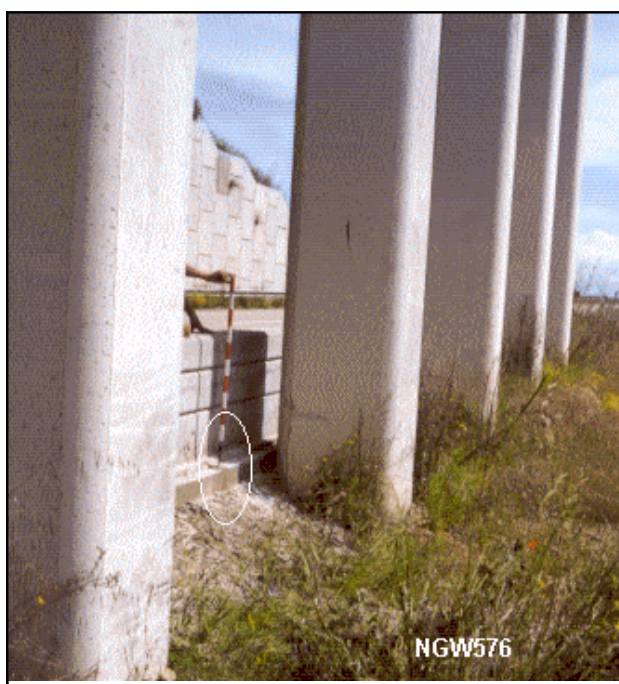
**Longitud:** - 0° 41' 21"  
**Latitud:** 41° 58' 44"  
**Altitud elipsoidal:**  
**Precisión:** ± (1 m - 10 m.)

### Reseña:

Clavo metálico semiesférico incrustado en la base del muro guarda rail junto a pilar que sostiene la autovía, aproximadamente en el Km. 541,500a y en la margen derecha de la Carretera Nacional 330 antigua (Zaragoza-Huesca), donde indican croquis y fotografía.

### Enlaces:

**Anterior:** 217056 - SSK540,650a  
**Posterior:** 217058 - NGW577  
**Agrupada con:** 217058 - NGW577.



### Observaciones: