

Reseña de Señal de Nivelación

17-nov-2018

Situación Geográfica:

Número: **169**

Nombre: **NGAA 283* (Porto Cristo)**

Línea o Ramal: **Puntos Nodales**

Municipio: **Manacor**

Provincia: **Illes Balears**

Hoja MTN50: **700**

Señal: **Principal** En posición: **Vertical**

Señalizada: **01 de febrero de 2007**

Nivelada:

Enlaces:

Anterior:

Posterior:

Agrupada con:

Datos Geodésicos:

Altitud ortométrica: **27,6786 m.**

Geopotencial: **27,1301 u.g.p.**

Gravedad en superficie: **980179,81 mgals.** *Observada*

Cálculo: **23 de febrero de 2009**

Coordenadas Geográficas ETRS89:

Longitud: **3° 20' 22,89"**

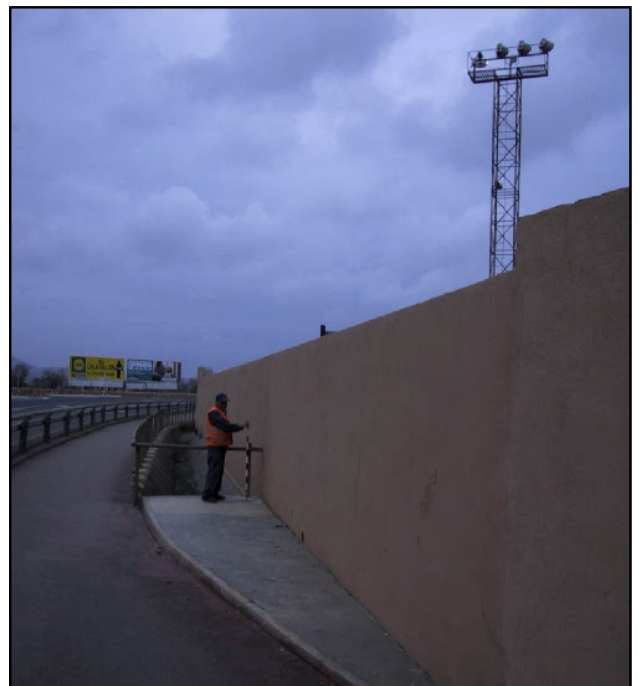
Latitud: **39° 32' 51,64"**

Altitud elipsoidal: **76,15 m.**

Precisión: **± (0,05m - 0,1 m.)**

Reseña:

Clavo metálico cuya cabeza tiene grabada la inscripción NGAA 283 incrustado aproximadamente en el Km. 0,900 de la margen SE de la Carretera Ma-4023, sobre una solera de hormigón, al final de una cuneta hormigonada, entre el carril bici y la valla del campo de futbol (a 0.25 metros de la misma), según croquis.



Observaciones:

- Fin Línea Nº 704 (Alcudia - Porto Cristo).
- Fin Línea Nº 705 (Inca - Porto Cristo).
- Fin Línea Nº 706 (Palma - Porto Cristo).

