

## Reseña de Señal de Nivelación

10-may-2025

### Situación Geográfica:

**Número:** 211040  
**Nombre:** NGW835  
**Línea o Ramal:** 211. Alcolea del Pinar - Molina

**Municipio:** Mazarete  
**Provincia:** Guadalajara  
**Hoja MTN50:** 489  
**Señal:** Principal                      **En posición:** Vertical  
**Señalizada:** 15 de junio de 2001  
**Nivelada:** 01 de enero de 2002

### Datos Geodésicos:

**Altitud ortométrica:** 1218,0092 m.  
**Geopotencial:** 1193,6337 u.g.p.  
**Gravedad en superficie:** 979935,79 mgals.      *Calculada*  
**Cálculo:** 01 de mayo de 2008

### Coordenadas Geográficas ETRS89:

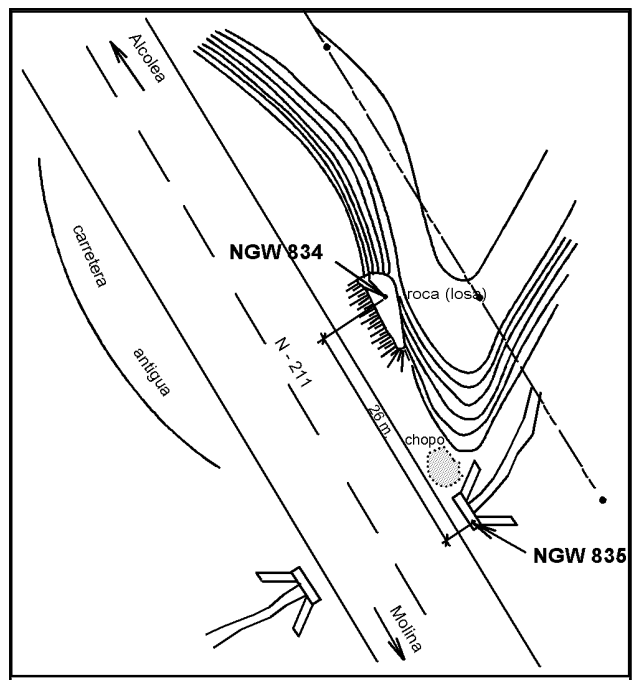
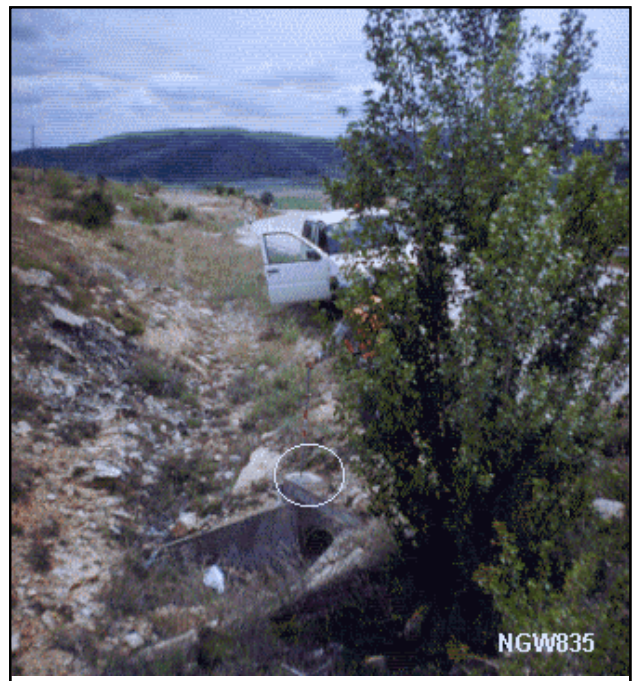
**Longitud:** - 2° 09' 17"  
**Latitud:** 40° 59' 58"  
**Altitud elipsoidal:**  
**Precisión:** ± (1 m - 10 m.)

### Reseña:

Clavo metálico semiesférico incrustado aproximadamente en el Km. 29.900 de la margen E de la Carretera Nacional 211, en el extremo S de la imposta de una alcantarilla.

### Enlaces:

**Anterior:** 211039 - NGW834  
**Posterior:** 211041 - NGS949  
**Agrupada con:** 211039 - NGW834.



### Observaciones: